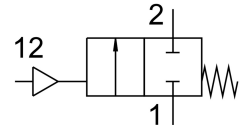
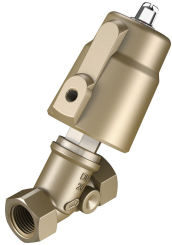


Soupape à tête inclinée VZXF-L-M22C-M-B-G34-160-M1-H3B1T-50-16

FESTO

Code article: 3535644



Fiche technique

Caractéristiques	Valeur
Structure de construction	Distributeur à clapet avec actionneur à piston
Mode d'actionnement	pneumatique
Principe d'étanchéité	souple
Position de montage	Indifférente
Mode de fixation	Montage sur tuyauterie
Raccord de tuyau	Manchon d'accouplement à vis G3/4 conforme à DIN ISO 228
Diamètre nominal	16 mm
Fonction de distributeur	2/2 monostable fermé
Sens d'écoulement	Irréversible Au-dessous du siège de la vanne, pour fluides gazeux et liquides
Pression du fluide	0 MPa...1.6 MPa 0 bar...16 bar
Pression nominale de vanne PN	16
Fonction d'échappement	sans étranglement
Type de rappel	ressort mécanique
Mode de pilotage	à commande externe
Raccord pneumatique	Taraudage G1/8
Pression de service	0.6 MPa...1 MPa 6 bar...10 bar 87 psi...145 psi
Fluide	Vapeur Huile hydraulique à base d'huile minérale Gaz inertes Huile minérale Eau Air comprimé filtré, finesse du filtre 200 µm Liquides neutres
Fluide de service	Air comprimé selon ISO 8573-1:2010 [7:4:4]
Viscosité max.	600 mm ² /s
Température du fluide	-40 °C...200 °C
Température ambiante	-10 °C...60 °C
Débit Kv	5.2 m ³ /h
Note sur le matériau	Conforme à RoHS
Conformité PWIS	VDMA24364-Zone III

Caractéristiques	Valeur
Matériau du corps de l'armature	Bronze rouge
Référence du matériau du corps de vanne	CC499K
Matériau joint de vis	PTFE
Matériau joint de clapet	PTFE
Poids du produit	1300 g
Classe de protection anticorrosion CRC	1 - faibles effets de corrosion
Matériau du corps d'actionneur	Laiton