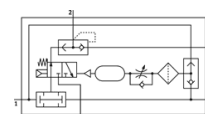
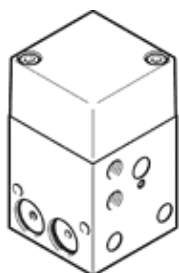


# Module de commande bimanuelle ZSB-1/8

N° de pièce: 3527

FESTO

Dispositif de sécurité à commande bimanuelle.



## Fiche technique

Caractéristique	Valeur
Diamètre nominal	4 mm
Mode d'actionnement	pneumatique
Conception	Soupape à siège avec ressort de rappel
Pression de service	3 ... 8 bar
Débit nominal normal	50 l/min
Fluide de service	Air comprimé selon ISO8573-1:2010 [7:4:4]
Marque CE (voir déclaration de conformité)	selon la directive européenne sur les machines
Température ambiante	-10 ... 60 °C
Poids du produit	490 g
Mode de fixation	à trou débouchant taraudé au choix :
Raccord de pilotage auxiliaire 12	G1/8
Raccord de pilotage auxiliaire 14	G1/8
Raccord pneumatique 1	G1/8
Raccord pneumatique 2	G1/8
Raccord pneumatique 3	G1/8
Raccord pneumatique 4	G1/8
Raccord pneumatique 5	G1/8
Information matière couvercle	Aluminium moulé sous pression
Information matière joints	NBR
Information matière corps	Alliage d'aluminium anodisé