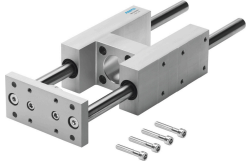


Unité de guidage FENG-80-160-KF

Code article: 34523

FESTO



Fiche technique

Caractéristiques	Valeur
Taille	80
Course	160 mm
Position de montage	Indifférente
Guidage	Guidage à recirculation de billes
Structure de construction	Guidage
Protection contre l'explosion	Zone 1 (ATEX) Zone 2 (ATEX) Zone 21 (ATEX) Zone 22 (ATEX)
Conformité PWIS	VDMA24364-B2-L
Température ambiante	-20 °C...80 °C
Force max. Fy	2300 N
Force max. Fy statique	3120 N
Force max. Fz	2300 N
Force max. Fz statique	3120 N
Couple max. Mx	170 Nm
Couple max. Mx statique	231 Nm
Couple max. My	191 Nm
Couple max. My statique	259 Nm
Couple max. Mz	191 Nm
Couple max. Mz statique	259 Nm
Force de déplacement	40 N
Poids du produit	11662 g
Mode de fixation	Avec taraudage
Note sur le matériau	Conforme à RoHS
Matériau d'élément de guidage	Acier traité
Matériau du boîtier	Alliage d'aluminium corroyé, anodisé
Matériau de plaque étrier	Acier traité