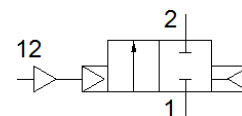
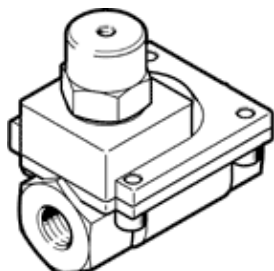


distributeur pneumatique VLX-2-1/2-MS

N° de pièce: 34434

FESTO

Distributeur 2/2, à commande pneumatique, réalisé en laiton.



Fiche technique

Caractéristique	Valeur
Conception	Distributeur à diaphragme
Mode d'actionnement	pneumatique
Principe d'étanchéité	mou (joint)
Position de montage	indifférent
Mode de fixation	Pose de conduites
Raccordement vanne	G1/2
Diamètre nominal	13 mm
Fonction de distributeur	2/2 monostable, fermé
Sens d'écoulement	irréversible
Pression de service	1 ... 10 bar
Fonction d'échappement	non réglable
Type de rappel	Ressort pneumatique
Type de commande	piloté
Fluide de commande	Air comprimé selon ISO8573-1:2010 [7:-:-]
Moyen	Air comprimé filtré, finesse de filtration 200 µm
Température du fluide	-10 ... 80 °C
Température ambiante	-10 ... 60 °C
Débit nominal normal	4.000 l/min
Conformité PWIS	VDMA24364-B1/B2-L
Matériau corps	Laiton
Matériau vis	Acier fortement allié inoxydable
Référence matériaux, vis	1.4301
Poids du produit	450 g