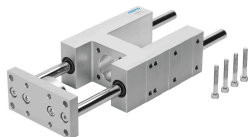


# Unité de guidage FEN-25- -KF

Code article: 33483

FESTO



## Fiche technique

Caractéristiques	Valeur
Taille	25
Course	2 mm...250 mm
Position de montage	Indifférente
Guidage	Guidage à recirculation de billes
Structure de construction	Guidage
Protection contre l'explosion	Zone 1 (ATEX) Zone 2 (ATEX) Zone 21 (ATEX) Zone 22 (ATEX)
Conformité PWIS	VDMA24364-B2-L
Température ambiante	-20 °C...80 °C
Force max. Fy	520 N
Force max. Fy statique	830 N
Force max. Fz	520 N
Force max. Fz statique	830 N
Couple max. Mx	15 Nm
Couple max. Mx statique	24 Nm
Couple max. My	20 Nm
Couple max. My statique	31 Nm
Couple max. Mz	20 Nm
Couple max. Mz statique	31 Nm
Force de déplacement	15 N
Poids additionnel de la masse déplacée par 10 mm de course	12 g
Poids de base à 0 mm de course	813 g
Poids additionnel par 10 mm de course	12 g
Centre de gravité de la masse déplacée pour 0 mm de course	42 mm
Centre de gravité additionnel de la masse déplacée pour 10 mm de course	4.7 mm
Mode de fixation	Avec taraudage
Note sur le matériau	Conforme à RoHS
Matériau d'élément de guidage	Acier traité
Matériau du boîtier	Alliage d'aluminium corroyé, anodisé

Caractéristiques	Valeur
Matériau de plaque étrier	Alliage d'aluminium corroyé, anodisé