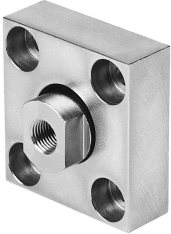


Pièce d'accouplement KSG-M10X1,25

Code article: 32963

FESTO



Fiche technique

Caractéristiques	Valeur
Taille	M10x1,25
Position de montage	Indifférente
Raccord fileté	Taraudage M10x1,25
Classe de protection anticorrosion CRC	1 - faibles effets de corrosion
Conformité PWIS	VDMA24364-B2-L
Aptitude à la production de batteries Li-ion	Les métaux contenant plus de 1 % de cuivre en masse sont exclus de l'utilisation. Sont exclus les circuits imprimés, les câbles, les connecteurs électriques et les bobines
Température ambiante	-40 °C...150 °C
Poids du produit	229 g
Note sur le matériau	Conforme à RoHS
Matériau de fixation	Acier galvanisé
Matériau pièce taraudée	Acier Galvanisé