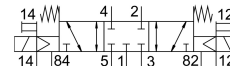
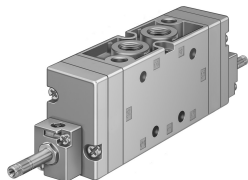


# Électrodistributeur MFH-5/3G-3/8-S-B

Code article: 31317

FESTO



## Fiche technique

| Caractéristiques                               | Valeur  |
|--|---|
| Fonction de distributeur                       | 5/3 fermé   |
| Mode d'actionnement                            | électrique  |
| Largeur  | 40 mm   |
| Débit nominal normal                           | 2200 l/min  |
| Raccord de travail pneumatique                 | G3/8  |
| Pression de service                            | -0.09 MPa...1 MPa<br>-0.9 bar...10 bar                                    |
| Structure de construction                      | Vanne de piston   |
| Type de rappel                                 | ressort mécanique   |
| Diamètre nominal                               | 12 mm   |
| Dimension modulaire                            | 41 mm   |
| Fonction d'échappement                         | Réduction possible  |
| Principe d'étanchéité                          | souple  |
| Position de montage                            | Indifférente  |
| Commande manuelle auxiliaire                   | Monostable  |
| Mode de pilotage                               | piloté  |
| Alimentation en air de pilotage                | externe   |
| Sens d'écoulement                              | Réversible  |
| Chevauchement                                  | recouvrement positif  |
| Pression de pilotage MPa                       | 0.3 MPa...1 MPa   |
| Pression de pilotage                           | 3 bar...10 bar  |
| Fréquence de commutation max.                  | 3 Hz  |
| Temps de commutation désactivé                 | 96 ms   |
| Temps de commutation activé                    | 20 ms   |
| Temps de réponse                               | 54 ms   |
| Impulsion de test positive max. pour signal 0  | 2200 µs   |
| Impulsion de test négative max. pour signal 1  | 3700 µs   |
| Fluide de service                              | Air comprimé selon ISO 8573-1:2010 [7:4:4]                                |
| Remarque sur le fluide d'exploitation/commande | Fonctionnement lubrifié possible (requis pour la suite du fonctionnement) |
| Classe de protection anticorrosion CRC         | 1 - faibles effets de corrosion   |
| Conformité PWIS                                | VDMA24364-B1/B2-L   |

| <b>Caractéristiques</b>                    | <b>Valeur</b>   |
|--|---|
| Température de stockage                    | -40 °C...60 °C  |
| Température du fluide                      | -10 °C...60 °C  |
| Fluide de pilotage                         | Air comprimé selon ISO 8573-1:2010 [7:4:4]            |
| Température ambiante                       | -5 °C...40 °C   |
| Poids du produit                           | 780 g   |
| Raccord électrique                         | par bobine F, à commander séparément                  |
| Mode de fixation                           | Au choix :<br>sur barrette PR<br>avec trou débouchant |
| Raccord d'échappement d'air de pilotage 82 | M5  |
| Raccord d'échappement d'air de pilotage 84 | M5  |
| Raccord d'air de pilotage 12               | G1/8  |
| Raccord d'air de pilotage 14               | G1/8  |
| Raccord pneumatique 1                      | G3/8  |
| Raccord pneumatique 2                      | G3/8  |
| Raccord pneumatique 3                      | G3/8  |
| Raccord pneumatique 4                      | G3/8  |
| Raccord pneumatique 5                      | G3/8  |
| Note sur le matériau                       | Conforme à RoHS                                       |
| Matériau joints d'étanchéité               | NBR   |
| Matériau du boîtier                        | Aluminium moulé sous pression                         |