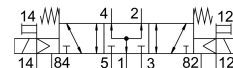
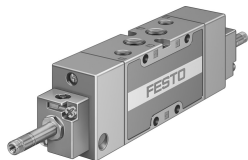


Électro distributeur MFH-5/3B-1/4-S-B

Code article: 31003

FESTO



Fiche technique

Caractéristiques	Valeur
Fonction de distributeur	5/3 sous pression
Mode d'actionnement	électrique
Largeur	32 mm
Débit nominal normal	1600 l/min
Raccord de travail pneumatique	G1/4
Pression de service	-0.09 MPa...1 MPa -0.9 bar...10 bar
Structure de construction	Vanne de piston
Type de rappel	ressort mécanique
Diamètre nominal	10 mm
Dimension modulaire	33 mm
Fonction d'échappement	Réduction possible
Principe d'étanchéité	souple
Position de montage	Indifférente
Commande manuelle auxiliaire	Monostable
Mode de pilotage	piloté
Alimentation en air de pilotage	externe
Sens d'écoulement	Réversible
Chevauchement	recouvrement positif
Pression de pilotage MPa	0.3 MPa...1 MPa
Pression de pilotage	3 bar...10 bar
Valeur b	0.38
Valeur C	6.35 l/sbar
Fréquence de commutation max.	3 Hz
Temps de commutation désactivé	23 ms
Temps de commutation activé	22 ms
Temps de réponse	35 ms
Impulsion de test positive max. pour signal 0	2200 µs
Impulsion de test négative max. pour signal 1	3700 µs
Fluide de service	Air comprimé selon ISO 8573-1:2010 [7:4:4]
Remarque sur le fluide d'exploitation/commande	Fonctionnement lubrifié possible (requis pour la suite du fonctionnement)

Caractéristiques	Valeur
Classe de protection anticorrosion CRC	1 - faibles effets de corrosion
Conformité PWIS	VDMA24364-B1/B2-L
Température de stockage	-40 °C...60 °C
Température du fluide	-10 °C...60 °C
Fluide de pilotage	Air comprimé selon ISO 8573-1:2010 [7:4:4]
Température ambiante	-5 °C...40 °C
Poids du produit	500 g
Raccord électrique	par bobine F, à commander séparément
Mode de fixation	Au choix : sur barrette PR avec trou débouchant
Raccord d'échappement d'air de pilotage 82	M5
Raccord d'échappement d'air de pilotage 84	M5
Raccord d'air de pilotage 12	G1/8
Raccord d'air de pilotage 14	G1/8
Raccord pneumatique 1	G1/4
Raccord pneumatique 2	G1/4
Raccord pneumatique 3	G1/4
Raccord pneumatique 4	G1/4
Raccord pneumatique 5	G1/4
Note sur le matériau	Conforme à RoHS
Matériau joints d'étanchéité	NBR
Matériau du boîtier	Aluminium moulé sous pression