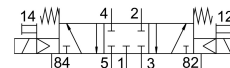


# Électrodistributeur MVH-5/3G-1/8-B

Code article: 30477

FESTO



## Fiche technique

Caractéristiques	Valeur
Fonction de distributeur	5/3 fermé
Mode d'actionnement	électrique
Largeur	26 mm
Débit nominal normal	1000 l/min
Raccord de travail pneumatique	G1/8
Tension de service	24 V DC
Pression de service	0.3 MPa...1 MPa 3 bar...10 bar
Structure de construction	Vanne de piston
Type de rappel	ressort mécanique
Diamètre nominal	8 mm
Dimension modulaire	27 mm
Principe d'étanchéité	souple
Position de montage	Indifférente
Commande manuelle auxiliaire	Monostable
Mode de pilotage	piloté
Alimentation en air de pilotage	interne
Sens d'écoulement	Irréversible
Chevauchement	recouvrement positif
Fréquence de commutation max.	3 Hz
Temps de commutation désactivé	32 ms
Temps de commutation activé	28 ms
Temps de réponse	32 ms
Impulsion de test positive max. pour signal 0	2200 µs
Impulsion de test négative max. pour signal 1	3700 µs
Caractéristiques de bobine	24 V CC : 2,5 W
Fluctuations de tension admissibles	+/- 10 %
Fluide de service	Air comprimé selon ISO 8573-1:2010 [7:4:4]
Remarque sur le fluide d'exploitation/commande	Fonctionnement lubrifié possible (requis pour la suite du fonctionnement)
Classe de protection anticorrosion CRC	1 - faibles effets de corrosion
Conformité PWIS	VDMA24364-B1/B2-L

<b>Caractéristiques</b>	<b>Valeur</b>
Température de stockage	-40 °C...60 °C
Température du fluide	-5 °C...50 °C
Température ambiante	-5 °C...50 °C
Poids du produit	575 g
Mode de fixation	Au choix : sur barrette PR avec trou débouchant
Raccord d'échappement d'air de pilotage 82	M5
Raccord d'échappement d'air de pilotage 84	M5
Raccord pneumatique 1	G1/8
Raccord pneumatique 2	G1/8
Raccord pneumatique 3	G1/8
Raccord pneumatique 4	G1/8
Raccord pneumatique 5	G1/8
Note sur le matériau	Conforme à RoHS
Matériau joints d'étanchéité	NBR
Matériau du boîtier	Aluminium moulé sous pression