

distributeur à douille coulissante manuelle

W-3-1/4

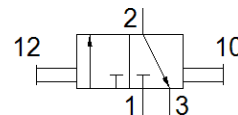
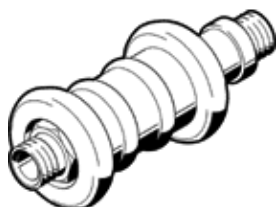
N° de pièce: 2340

Produit de fin de série

FESTO

[fermé au repos.](#)

[Modèle en fin de vie. Disponible jusqu'en 2018. Voir le portail Support & Téléchargements pour des produits de remplacement.](#)



Fiche technique

| Caractéristique | Valeur |
|---|--|
| Fonction de distributeur | 3/2 bistable |
| Raccord pneumatique 1 | G1/4 |
| Raccord pneumatique 2 | G1/4 |
| Mode d'actionnement | manuel |
| Mode de fixation | Pose de conduites vissable |
| Débit nominal normal | 1.000 l/min |
| Diamètre nominal | 7 mm |
| Pression de service | -0,95 ... 10 bar |
| Température ambiante | -10 ... 60 °C |
| Information matière corps | Laiton |
| Fluide de service | Air comprimé selon ISO8573-1:2010 [7:4:4] |
| Principe d'étanchéité | mou (joint) |
| Position de montage | indifférent |
| Conception | Tiroir à douille |
| Type de commande | direct |
| Sens d'écoulement | réversible |
| Note sur le fluide de commande et de pilotage | Fonctionnement avec lubrification possible (nécessaire pour un fonctionnement ultérieur) |
| Température du fluide | -10 ... 60 °C |
| Poussée | 20 N |
| Poids du produit | 110 g |
| Information matière embouts filetés | Alliage d'aluminium anodisé |
| Note sur la matière | Conforme RoHS |
| Information matière joints | NBR |