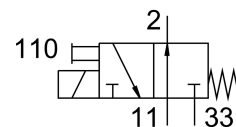


# Électro distributeur MOCH-3-1/8

Code article: 2211

FESTO



## Fiche technique

Caractéristiques	Valeur
Fonction de distributeur	3/2 monostable ouvert
Mode d'actionnement	électrique
Débit nominal normal	70 l/min
Raccord de travail pneumatique	G1/8
Pression de service	0 MPa...0.7 MPa 0 bar...7 bar
Structure de construction	Distributeur à clapet avec ressort de rappel
Type de rappel	ressort mécanique
Degré de protection	IP65
Diamètre nominal	2.5 mm
Principe d'étanchéité	souple
Commande manuelle auxiliaire	Bistable
Mode de pilotage	Direct
Sens d'écoulement	Irréversible
Temps de commutation désactivé	13 ms
Temps de commutation activé	12 ms
Facteur de marche	100%

Caractéristiques	Valeur
Caractéristiques de bobine	110 V CA : 50/60 Hz, puissance d'appel 30,0 VA, puissance de maintien 22,0 VA 110 V CC : 12,7 W 120 V AC : 60 Hz, puissance d'appel 30,0 VA, puissance de maintien 22,0 VA 12 V AC : 50 Hz, puissance d'appel 30,0 VA, puissance de maintien 22,0 VA 12 V CC : 11,7 W 220 V CA : 50/60 Hz, puissance d'appel 30,0 VA, puissance de maintien 22,0 VA 220 V CC : 15,0 W 240 V AC : 50 Hz, puissance d'appel 30,0 VA, puissance de maintien 22,0 VA 240 V CC : 17,9 W 24 V AC : 50 Hz, puissance d'appel 30,0 VA, puissance de maintien 22,0 VA 24 V CC : 11,0 W 380 V CA : 50/60 Hz, puissance d'appel 30,0 VA, puissance de maintien 22,0 VA 42 V CA : 50/60 Hz, puissance d'appel 30,0 VA, puissance de maintien 22,0 VA 42 V CC : 12,0 W 48 V AC : 50 Hz, puissance d'appel 30,0 VA, puissance de maintien 22,0 VA 96 V CC : 11,0 W
Fluide de service	Air comprimé selon ISO 8573-1:2010 [7:4:4]
Conformité PWIS	VDMA24364-C1-L
Température de stockage	-40 °C...100 °C
Température du fluide	-10 °C...60 °C
Température ambiante	-5 °C...40 °C
Mode de fixation	avec trou débouchant
Raccord pneumatique 1	G1/8
Raccord pneumatique 2	G1/8
Raccord pneumatique 3	G1/8
Note sur le matériau	Conforme à RoHS