

électro distributeur

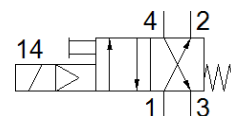
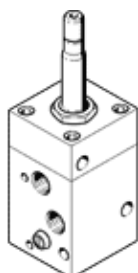
MCH-4-1/4

N° de pièce: 2201

Produit de fin de série

FESTO

Modèle en fin de vie. Disponible jusqu'en 2022. Voir le portail Support & Téléchargements pour des produits de remplacement.



Fiche technique

Caractéristique	Valeur
Fonction de distributeur	4/2, monostable
Mode d'actionnement	électrique
Pression de service	2 ... 10 bar
Conception	Siège plat
Type de rappel	Ressort mécanique
Degré de protection	IP65
Principe d'étanchéité	mou (joint)
Type de commande	piloté
Temps de commutation Arrêt	23 ms
Temps de commutation Marche	16 ms
Température du fluide	-10 ... 60 °C
Température ambiante	-5 ... 40 °C
Raccord pneumatique 1	G1/4
Raccord pneumatique 2	G1/4
Raccord pneumatique 3	G1/4
Raccord pneumatique 4	G1/4
Note sur la matière	Conforme RoHS
Matériau corps	Fonte d'aluminium