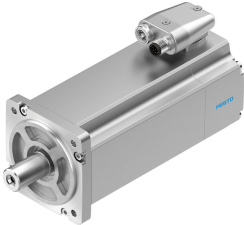


Servomoteur EMME-AS-80-M-LS-AS

Code article: 2093168

FESTO



Fiche technique

Caractéristiques	Valeur
Température ambiante	-10 °C...40 °C
Température de stockage	-20 °C...70 °C
Humidité relative de l'air	0 - 90 %
Conforme à la norme	CEI 60034
Classe de protection d'isolation	F
Catégorie de mesure selon EN 60034-1	S1
Degré de protection	IP21
Connectique électrique	Connecteur mâle
Note sur le matériau	Conforme à RoHS
Classe de protection anticorrosion CRC	0 - Aucun effet de corrosion
Conformité PWIS	VDMA24364-Zone III
Certification	RCM Mark c UL us - Recognized (OL)
Marquage CE (voir la déclaration de conformité)	Selon directive européenne CEM Selon la directive européenne relative aux basses tensions Selon la directive européenne RoHS
Marquage UKCA (voir la déclaration de conformité)	selon les prescriptions UK pour la CEM selon les prescriptions UK RoHS selon les prescriptions UK pour les équipements électriques
Tension de service nominale CC	360 V
Tension nominale CC	360 V
Type de commutation de l'enroulement	Croix intérieure
Nombre de paires de pôles	3
Couple d'arrêt	3.5 Nm
Couple de torsion nominal	3.2 Nm
Couple de crête	14 Nm
Régime nominal	3000 1/min
Vitesse de rotation max.	4627 1/min
Puissance nominale du moteur	1000 W
Courant d'arrêt permanent	3.9 A
Courant nominal du moteur	3.7 A
Courant de pointe	15.6 A
Constante moteur	0.865 Nm/A

Caractéristiques	Valeur
Constante de tension phase-phase	55 mVmin
Résistance d'enroulement phase-phase	2.8 Ohm
Inductivité de l'enroulement phase-phase	7.43 mH
Moment d'inertie total en sortie	1.93 kgcm ²
Poids du produit	3700 g
Charge axiale admissible sur l'arbre	72 N
Charge radiale admissible sur l'arbre	360 N
Indicateur de position du rotor	Codeur absolu, monotour
Interface de l'indicateur de position du rotor	HIPERFACE®
Principe de mesure de l'indicateur de position du rotor	capacitif
Périodes sinus/cosinus de l'indicateur de position du rotor par tour	16
Résolution d'indicateur de position du rotor typique	12 bit
Indicateur position rotor précision angle typique	20 arcmin
MTTFd, sous-composants	340 ans, indicateur de position du rotor
Efficacité énergétique	ENEFF (CN)/Classe 2