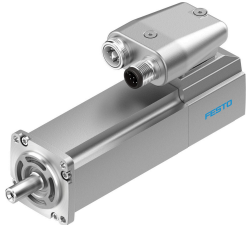


Servomoteur EMME-AS-40-S-LV-AMB

Code article: 2082431

FESTO



Fiche technique

Caractéristiques	Valeur
Température ambiante	-10 °C...40 °C
Température de stockage	-20 °C...70 °C
Humidité relative de l'air	0 - 90 %
Conforme à la norme	CEI 60034
Classe de protection d'isolation	F
Catégorie de mesure selon EN 60034-1	S1
Degré de protection	IP21
Connectique électrique	Connecteur mâle
Note sur le matériau	Conforme à RoHS
Classe de protection anticorrosion CRC	0 - Aucun effet de corrosion
Conformité PWIS	VDMA24364-Zone III
Certification	RCM Mark c UL us - Recognized (OL)
Marquage CE (voir la déclaration de conformité)	Selon directive européenne CEM Selon la directive européenne relative aux basses tensions Selon la directive européenne RoHS
Marquage UKCA (voir la déclaration de conformité)	selon les prescriptions UK pour la CEM selon les prescriptions UK RoHS selon les prescriptions UK pour les équipements électriques
Tension de service nominale CC	360 V
Tension nominale CC	360 V
Type de commutation de l'enroulement	Croix intérieure
Nombre de paires de pôles	2
Couple d'arrêt	0.18 Nm
Couple de torsion nominal	0.12 Nm
Couple de crête	0.7 Nm
Régime nominal	9000 1/min
Vitesse de rotation max.	10000 1/min
Puissance nominale du moteur	110 W
Courant d'arrêt permanent	0.8 A
Courant nominal du moteur	0.7 A
Courant de pointe	3.2 A
Constante moteur	0.171 Nm/A

Caractéristiques	Valeur
Constante de tension phase-phase	13.5 mVmin
Résistance d'enroulement phase-phase	25.6 Ohm
Inductivité de l'enroulement phase-phase	9.95 mH
Moment d'inertie total en sortie	0.055 kgcm ²
Poids du produit	650 g
Charge axiale admissible sur l'arbre	12 N
Charge radiale admissible sur l'arbre	105 N
Indicateur de position du rotor	Codeur absolu, multitour
Interface de l'indicateur de position du rotor	HIPERFACE®
Principe de mesure de l'indicateur de position du rotor	capacitif
Périodes sinus/cosinus de l'indicateur de position du rotor par tour	16
Résolution d'indicateur de position du rotor typique	12 bit
Indicateur position rotor précision angle typique	20 arcmin
Couple de maintien du frein	0.4 Nm
Tension de service CC Frein	24 V
Puissance absorbée du frein	8 W
Moment d'inertie du frein	0.014 kgcm ²
Cycles de commutation de frein de maintien	5 millions de cycles à vide (sans travail de friction !)
MTTF, sous-composant	371 ans, frein de maintien
MTTFd, sous-composants	271 ans, indicateur de position du rotor