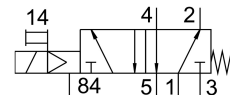


Électro distributeur MVH-5-1/8-B

Code article: 19779

FESTO



Fiche technique

Caractéristiques	Valeur
Fonction de distributeur	5/2 monostable
Mode d'actionnement	électrique
Largeur	26 mm
Débit nominal normal	750 l/min
Raccord de travail pneumatique	G1/8
Tension de service	24 V DC
Pression de service	0.2 MPa...1 MPa 2 bar...10 bar
Structure de construction	Siège de clapet
Type de rappel	ressort mécanique
Diamètre nominal	5 mm
Principe d'étanchéité	souple
Position de montage	Indifférente
Commande manuelle auxiliaire	Monostable
Mode de pilotage	piloté
Alimentation en air de pilotage	interne
Sens d'écoulement	Irréversible
Chevauchement	recouvrement négatif
Valeur b	0.34
Valeur C	3 l/sbar
Fréquence de commutation max.	3 Hz
Temps de commutation désactivé	36 ms
Temps de commutation activé	20 ms
Impulsion de test positive max. pour signal 0	2200 µs
Impulsion de test négative max. pour signal 1	3700 µs
Caractéristiques de bobine	24 V CC : 2,5 W
Fluctuations de tension admissibles	+/- 10 %
Fluide de service	Air comprimé selon ISO 8573-1:2010 [7:4:4]
Remarque sur le fluide d'exploitation/commande	Fonctionnement lubrifié possible (requis pour la suite du fonctionnement)
Classe de protection anticorrosion CRC	1 - faibles effets de corrosion
Conformité PWIS	VDMA24364-B1/B2-L

Caractéristiques	Valeur
Température de stockage	-40 °C...60 °C
Température du fluide	-5 °C...50 °C
Température ambiante	-5 °C...50 °C
Poids du produit	230 g
Mode de fixation	Au choix : sur barrette PR avec trou débouchant
Raccord d'échappement d'air de pilotage 84	M5
Raccord pneumatique 1	G1/8
Raccord pneumatique 2	G1/8
Raccord pneumatique 3	G1/8
Raccord pneumatique 4	G1/8
Raccord pneumatique 5	G1/8
Note sur le matériau	Conforme à RoHS
Matériau joints d'étanchéité	NBR TPE-U (PU)
Matériau du boîtier	Aluminium moulé sous pression