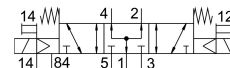


Électro distributeur CDVI5.0-MT2H-5/3BS

Code article: 196655

FESTO



Fiche technique

Caractéristiques	Valeur
Fonction de distributeur	5/3 sous pression
Mode d'actionnement	électrique
Débit nominal normal	650 l/min
Raccord de travail pneumatique	Embase
Tension de service	24 V DC
Pression de service	-0.9 bar...10 bar
Structure de construction	Vanne de piston
Type de rappel	ressort mécanique
Diamètre nominal	5 mm
Fonction d'échappement	Réduction possible
Principe d'étanchéité	souple
Commande manuelle auxiliaire	Monostable
Mode de pilotage	piloté
Alimentation en air de pilotage	externe
Sens d'écoulement	Réversible
Note concernant la dynamisation forcée	Fréquence de commutation minimale 1/mois
Pression de pilotage	3 bar...8 bar
Valeur b	0.37
Valeur C	3.2 l/sbar
Temps de commutation désactivé	25 ms
Temps de commutation activé	12 ms
Temps de réponse	17 ms
Fluide de service	Air comprimé selon ISO 8573-1:2010 [7:4:4]
Remarque sur le fluide d'exploitation/commande	Fonctionnement lubrifié possible (requis pour la suite du fonctionnement)
Classe de protection anticorrosion CRC	3 - Effets de corrosion forts
Conformité PWIS	VDMA24364-B2-L
Température du fluide	-5 °C...50 °C
Température ambiante	-5 °C...50 °C
Poids du produit	210 g
Mode de fixation	À visser
Raccord d'échappement d'air de pilotage 82/84	Embase

Caractéristiques	Valeur
Raccord pneumatique 1	Embase
Raccord pneumatique 2	Embase
Raccord pneumatique 3	Embase
Raccord pneumatique 4	Embase
Raccord pneumatique 5	Embase
Note sur le matériau	Conforme à RoHS
Matériau joints d'étanchéité	NBR TPE-O
Matériau du boîtier	Aluminium moulé sous pression