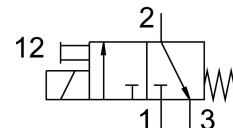


# ÉlectrodistIBUTEUR MHP2-M1H-3/2G-M5

Code article: 196122

FESTO



## Fiche technique

Caractéristiques	Valeur
Fonction de distributeur	3/2 monostable fermé
Mode d'actionnement	électrique
Largeur	10 mm
Débit nominal normal	100 l/min
Raccord de travail pneumatique	M5
Tension de service	24 V DC
Pression de service	-0.09 MPa...0.8 MPa -0.9 bar...8 bar
Structure de construction	distributeur à clapet hors pression
Type de rappel	ressort mécanique
Degré de protection	IP65
Certification	c UL us - Recognized (OL)
Diamètre nominal	2 mm
Dimension modulaire	14 mm
Note relative à la dimension modulaire	La distance minimale entre les distributeurs est de 4 mm.
Fonction d'échappement	Réduction possible
Principe d'étanchéité	souple
Position de montage	Indifférente
Commande manuelle auxiliaire	Monostable
Mode de pilotage	Direct
Sens d'écoulement	Réversible avec restrictions
Chevauchement	recouvrement négatif
Pression de service réversible	-0.09 MPa...0.1 MPa -0.9 bar...1 bar -13.05 psi...14.5 psi
Fréquence de commutation max.	130 Hz
Temps de commutation désactivé	3.5 ms
Temps de commutation activé	7 ms
Facteur de marche	100%
Caractéristiques de bobine	24 V CC : 2,88 W
Fluctuations de tension admissibles	+/- 10 %
Fluide de service	Air comprimé selon ISO 8573-1:2010 [7:4:4]

Caractéristiques	Valeur
Remarque sur le fluide d'exploitation/commande	Fonctionnement lubrifié possible (requis pour la suite du fonctionnement)
Résistance aux vibrations	Contrôle d'utilisation mobile avec degré de sévérité 2 selon FN 942017-4 et EN 60068-2-6
Résistance aux chocs	Essai de choc avec degré de sévérité 2 selon FN 942017-5 et EN 60068-2-27
Classe de protection anticorrosion CRC	2 - Effets de corrosion moyens
Conformité PWIS	VDMA24364-B1/B2-L
Classe de salle blanche	Classe 6 selon ISO 14644-1
Température du fluide	-5 °C...40 °C
Température ambiante	-5 °C...40 °C
Poids du produit	60 g
Raccord électrique	2 pôles Connecteur mâle
Mode de fixation	sur barrette PR
Raccord pneumatique 1	Embase
Raccord pneumatique 2	M5
Raccord pneumatique 3	Embase
Note sur le matériau	Conforme à RoHS
Matériau joints d'étanchéité	HNBR NBR
Matériau du boîtier	Zinc moulé sous pression, traité
Matériau de vis	Acier, galvanisé