

manodétendeur

LRS-1/4-D-7-O-I-MINI

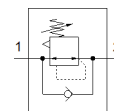
N° de pièce: 194617

Classic - ne pas utiliser pour les nouvelles conceptions

avec échappement en retour accru, tête de détendeur verrouillable,
pression de travail 7 bar.

Vous trouverez les alternatives modernes en saisissant les quatre
premiers chiffres du code de type dans le champ de recherche.

FESTO



Fiche technique

Caractéristique	Valeur
Taille	Mini
Série	D
Sécurité d'actionnement	Bouton à serrure intégrée
Position de montage	indifférent
Conception	Détendeur à membrane à commande directe
Fonction de détendeur	Pression de sortie constante à compensation de pression primaire avec échappement secondaire à reflux
Affichage de pression	Préparé pour G1/8
Pression de service	1 ... 16 bar
Plage de réglage de pression	0,5 ... 7 bar
Hystérésis de pression max.	0,2 bar
Débit nominal normal	1.600 l/min
Fluide de service	Air comprimé selon ISO8573-1:2010 [7:4:4] Gaz inertes
Note sur le fluide de commande et de pilotage	Fonctionnement avec lubrification possible (nécessaire pour un fonctionnement ultérieur)
Conformité PWIS	VDMA24364-B1/B2-L
Classe de pureté de l'air en sortie	Air comprimé selon ISO8573-1:2010 [7:4:4] Gaz inertes
Température du fluide	-10 ... 60 °C
Température ambiante	-10 ... 60 °C
Poids du produit	450 g
Mode de fixation	Montage sur face avant Pose de conduites avec accessoires
Raccord pneumatique 1	G1/4
Raccord pneumatique 2	G1/4
Note sur la matière	Conforme RoHS
Matériau embase	Zinc moulé sous pression
Matériau joints	NBR
Matériau corps	Zinc moulé sous pression