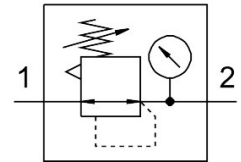


Manodétendeur LRS-1/8-D-7-MINI

Code article: 194606

FESTO



Fiche technique

Caractéristiques	Valeur
Taille	Mini
Série	D
Sécurité anti-déclenchement	Bouton tournant avec serrure intégrée
Position de montage	Indifférente
Structure de construction	régulateur à membrane à commande directe
Fonction du régulateur	Pression de sortie constante avec compensation de la pression d'alimentation avec échappement secondaire
Indicateur de pression	avec manomètre
Pression de service	0.1 MPa...1.6 MPa 1 bar...16 bar
Plage de réglage de pression	0.5 bar...7 bar
Hystérésis max. de pression	0.02 MPa 0.2 bar 2.9 psi
Débit nominal normal (normalisé selon DIN 1343)	1000 l/min
Fluide de service	Air comprimé selon ISO 8573-1:2010 [7:4:4] Gaz inertes
Remarque sur le fluide d'exploitation/commande	Fonctionnement lubrifié possible (requis pour la suite du fonctionnement)
Conformité PWIS	VDMA24364-B1/B2-L
Classe de pureté de l'air en sortie	Air comprimé selon ISO 8573-1:2010 [7:4:4] Gaz inertes
Température du fluide	-10 °C...60 °C
Température ambiante	-10 °C...60 °C
Poids du produit	520 g
Mode de fixation	Montage frontal Montage sur tuyauterie Avec accessoires
Raccord pneumatique 1	G1/8
Raccord pneumatique 2	G1/8
Note sur le matériau	Conforme à RoHS
Matériau d'embase	Zinc moulé sous pression
Matériau joints d'étanchéité	NBR

Caractéristiques	Valeur
Matériau du boîtier	Zinc moulé sous pression