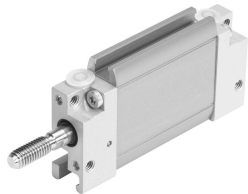


# Vérin plat DZF-1/2"" - -A-P-A-S6

Code article: 194108

FESTO



## Fiche technique

Caractéristiques	Valeur
Course	0,04 in...8 in
Ø du piston	1/2 "
Angle de torsion max. de la tige de piston +/-	2.5 deg
Amortissement	bagues/plaques d'amortissement élastiques des deux côtés
Mode de fonctionnement	à double effet
Sécurité anti-rotation/guidage	Piston oval
Pression de service	0.16 MPa...1 MPa 1.6 bar...10 bar
Fluide de service	Air comprimé selon ISO 8573-1:2010 [7:4:4]
Remarque sur le fluide d'exploitation/commande	Fonctionnement lubrifié possible (requis pour la suite du fonctionnement)
Classe de protection anticorrosion CRC	2 - Effets de corrosion moyens
Conformité PWIS	VDMA24364-B1/B2-L
Température ambiante	0 °C...120 °C
Force théorique sous 6 bar, recul	51 N
Force théorique à 6 bar, avance	68 N
Masse déplacée à 0 mm de course	12 g
Poids additionnel par 10 mm de course	2 g
Poids de base à 0 mm de course	96 g
Raccord pneumatique	10-32 UNF-2B
Matériau du couvercle	Aluminium
Matériau joints d'étanchéité	FPM TPE-U (PU)
Matériau du boîtier	Alliage d'aluminium corroyé
Matériau tige de piston	Acier inoxydable fortement allié