

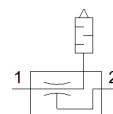
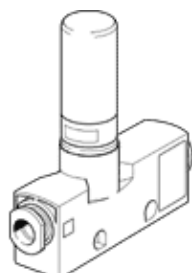
# venturi

## VN-05-M-T3-PQ2-VQ2-RO1

N° de pièce: 193540

FESTO

Inline, dépression élevée, largeur 14 mm, avec connecteur et silencieux ouvert.



### Fiche technique

Caractéristique	Valeur
Diamètre nominal de la buse de Laval	0,45 mm
Dimension modulaire	14 mm
Type de construction silencieux	ouvert
Position de montage	indifférent
Caractéristique de l'éjecteur	Niveau de vide élevé Inline
Fonction intégrée	Silencieux ouvert
Conception	Forme en T
Pression de service pour débit d'aspiration max.	6,3 bar
Pression de service	1 ... 8 bar
Pression de service pour vide max.	6 bar
Vide max.	86 %
Pression de service nominale	6 bar
Débit d'aspiration max. contre l'atmosphère	6,1 l/min
Temps de mise sous pression à une pression de service nominale	4,7 s
Fluide de service	Air comprimé selon ISO8573-1:2010 [7:4:4]
Note sur le fluide de commande et de pilotage	Fonctionnement avec lubrification impossible
Classe de résistance à la corrosion KBK	1 - Faibles effets de corrosion
Conformité PWIS	VDMA24364-B1/B2-L
Température du fluide	0 ... 60 °C
Niveau sonore à pression de service nominale	53 dB(A)
Température ambiante	0 ... 60 °C
Couple de serrage max.	0,5 Nm
Poids du produit	24 g
Mode de fixation	à trou débouchant avec accessoires
Raccord pneumatique 1	QS-6
Raccord pneumatique 3	Silencieux ouvert
Raccord de vide	QS-6
Matériau filetage de raccordement	Laiton nickelé
Note sur la matière	Conforme RoHS
Matériau joints	NBR
Matériau buse réceptrice	POM
Matériau corps	renforcé POM
Matériau silencieux	PE
Matériau buse émettrice	Alliage d'aluminium
Matériau raccord à vis	Laiton nickelé