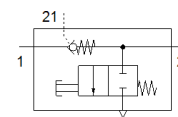
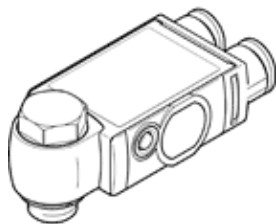


clapet anti-retour VBNF-LBA-G14-Q8

N° de pièce: 1927027

FESTO



Fiche technique

Caractéristique	Valeur
Fonction de distributeur	Fonction anti-retour déverrouillable
Raccord pneumatique 1	QS-8
Raccord pneumatique 2	G1/4
Raccord de pilotage 21	QS-8
Mode de fixation	vissable
Pression de service	0,2 ... 10 bar
Pression de commande	2 ... 10 bar
Température ambiante	-10 ... 60 °C
Matériau corps	PBT
Fluide de service	Air comprimé selon ISO8573-1:2010 [7:4:4]
Position de montage	indifférent
Type de pilotage, fonction non-retour commandée	pneumatique
Fonction échappement manuel	Monostable
Possibilité de pivotement	360° / pas de rotation continue admissible
Pression de service plage de température complète	0,2 ... 10 bar
Débit normal 1 -> 2 de 6 à 0 bar	1.100 l/min
Débit nominal normal 1 -> 2 de 6 à 5 bar	620 l/min
Temps de commutation Arrêt	11 ms
Temps de commutation Marche	8 ms
Note sur le fluide de commande et de pilotage	Fonctionnement avec lubrification possible (nécessaire pour un fonctionnement ultérieur)
Classe de résistance à la corrosion KBK	2 - Effets de corrosion moyens
Conformité PWIS	VDMA24364-B1/B2-L
Température du fluide	-10 ... 60 °C
Fluide de commande	Air comprimé selon ISO8573-1:2010 [7:4:4]
Couple de serrage nominal	10 Nm
Tolérance pour le couple de serrage nominal	± 20 %
Poids du produit	65,6 g
Matériau obturateur	ES-BE
Note sur la matière	Conforme RoHS
Matériau couvercle	PBT
Matériau joints	NBR
Matériau vis creuse	Alliage d'aluminium
Matériau bague de démontage	POM