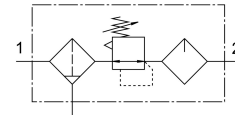


# Unité de conditionnement FRC-1/2-D-7-O-MIDI

Code article: 192635

FESTO



## Fiche technique

| Caractéristiques                               | Valeur  |
|--|---|
| Taille   | Midi  |
| Série  | D   |
| Sécurité anti-déclenchement                    | Bouton tournant avec verrouillage   |
| Position de montage                            | vertical +/- 5°   |
| Purgeur de condensats                          | Manuelle par rotation   |
| Structure de construction                      | Filtre-manodétendeur sans manomètre<br>Pulvérisateur d'huile proportionnel standard |
| Volume max. de condensats                      | 43 cm <sup>3</sup>  |
| Finesse de filtration                          | 40 µm   |
| Protection de la cuve                          | Cage métallique de protection   |
| Indicateur de pression                         | Préparé pour G1/4   |
| Pression de service                            | 1 bar...16 bar  |
| Plage de réglage de pression                   | 0.5 bar...7 bar   |
| Hystérésis max. de pression                    | 0.2 bar   |
| Débit nominal normal                           | 2800 l/min  |
| Fluide de service                              | Air comprimé selon ISO 8573-1:2010 [-:9:-]<br>Gaz inertes                           |
| Remarque sur le fluide d'exploitation/commande | Fonctionnement lubrifié possible (requis pour la suite du fonctionnement)           |
| Conformité PWIS                                | VDMA24364-B1/B2-L   |
| Classe de pureté de l'air en sortie            | Air comprimé selon ISO 8573-1:2010 [7:8:-]<br>Gaz inertes                           |
| Température du fluide                          | -10 °C...60 °C  |
| Température ambiante                           | -10 °C...60 °C  |
| Poids du produit                               | 1440 g  |
| Mode de fixation                               | Montage sur tuyauterie<br>Avec accessoires  |
| Raccord pneumatique 1                          | G1/2  |
| Raccord pneumatique 2                          | G1/2  |
| Note sur le matériau                           | Conforme à RoHS   |
| Matériau du boîtier                            | Zinc moulé sous pression  |
| Matériau de cuve                               | PC  |