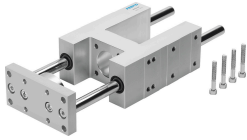


# Unité de guidage FEN-25- -GF

Code article: 19170

FESTO



## Fiche technique

Caractéristiques	Valeur
Taille	25
Course	2 mm...250 mm
Position de montage	Indifférente
Guidage	Guidage à palier lisse
Structure de construction	Guidage
Protection contre l'explosion	Zone 1 (ATEX) Zone 2 (ATEX) Zone 21 (ATEX) Zone 22 (ATEX)
Conformité PWIS	VDMA24364-B2-L
Température ambiante	-20 °C...80 °C
Force de déplacement	15 N
Poids additionnel de la masse déplacée par 10 mm de course	12 g
Poids de base à 0 mm de course	866 g
Poids additionnel par 10 mm de course	12 g
Centre de gravité de la masse déplacée pour 0 mm de course	42 mm
Centre de gravité additionnel de la masse déplacée pour 10 mm de course	4.7 mm
Mode de fixation	Avec taraudage
Note sur le matériau	Conforme à RoHS
Matériau d'élément de guidage	Acier fortement allié
Matériau du boîtier	Alliage d'aluminium corroyé, anodisé
Matériau de plaque étrier	Alliage d'aluminium corroyé, anodisé