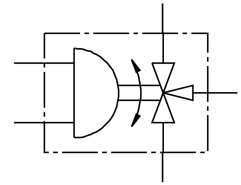


Unité d'entraînement de robinet à boisseau sphérique VZBA-1^{***} - GGG-63-32T-F0405-V4V4T-PP30-R-90-C

FESTO

Code article: 1915076



Fiche technique

| Caractéristiques | Valeur |
|------------------------------------------------|------------------------------------------------------------------------------------------------------------|
| Structure de construction | Vanne à boisseau sphérique à 3 voies Trou en T |
| Mode d'actionnement | pneumatique |
| Position de montage | Indifférente |
| Mode de fixation | Montage sur tuyauterie |
| Raccord de vanne | Rp1 |
| Indication de la position de commutation | Sens de la fente = sens d'écoulement |
| Diamètre nominal DN | 25 |
| Pression de service | 6 bar...8.4 bar |
| Pression nominale de vanne PN | 63 |
| Fluide | Air comprimé selon ISO 8573-1:2010 [-:~:-] Gaz inertes Eau - pas de vapeur d'eau Liquides neutres |
| Fluide de service | Air comprimé selon ISO 8573-1:2010 [7:4:4] |
| Remarque sur le fluide d'exploitation/commande | Fonctionnement lubrifié possible (requis pour la suite du fonctionnement) |
| Température du fluide | -10 °C...200 °C |
| Température ambiante | -10 °C...80 °C |
| Débit Kv type T carré | 10.9 m ³ /h |
| Débit Kv type T droit | 22.4 m ³ /h |
| Température superficielle max. assemblage | TX |
| Assemblage du groupe d'explosion | IIC, IIIC |
| Note sur le matériau | Conforme à RoHS |
| Conformité PWIS | VDMA24364-Zone III |
| Matériau du boîtier | acier inoxydable fortement allié |
| Référence matériau du boîtier | 1.4408 |
| Matériau joints d'étanchéité | PTFE Renforcé de PTFE |
| Matériau de bille | Acier inoxydable fortement allié |
| Référence matériau bille | 1.4408 |
| Matériau d'arbre | Acier inoxydable fortement allié |
| Référence matériau d'arbre | 1.4401 |

| Caractéristiques | Valeur |
|----------------------------------------|--------------------------------------------------------------------|
| Poids du produit | 2650 g |
| Protection contre l'explosion | Zone 1 (ATEX) Zone 2 (ATEX) Zone 21 (ATEX) Zone 22 (ATEX) |
| Température ambiante Ex | -10 °C ≤ Ta ≤ +60 °C |
| Classe de protection anticorrosion CRC | 3 - Effets de corrosion forts |