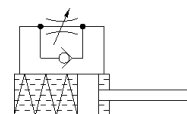


amortisseur YSRW-16-26

N° de pièce: 191197

FESTO

auto-ajustable, avec caractéristique progressive.



Fiche technique

Caractéristique	Valeur
Taille	16
Course	26 mm
Amortissement	autoréglable Caractéristique Soft
Position de montage	indifférent
Détection de position	sans
Vitesse d'impact max.	3 m/s
Temps de rappel court	0,3 s
Temps de rappel long	1 s
Mode de fonctionnement	à simple effet en poussée
Classe de résistance à la corrosion KBK	2 - Effets de corrosion moyens
Conformité PWIS	VDMA24364-B2-L
Température ambiante	-10 ... 80 °C
Longueur d'amortissement	26 mm
Force d'impact max.	2.000 N
Energie max. absorbée par course	35 J
Energie max. absorbée par heure	68.000 J
Energie résiduelle max.	0,16 J
Force de rappel	6 N
Poids du produit	190 g
Mode de fixation	avec contre-écrou
Note sur la matière	Conforme RoHS
Matériau joints	NBR
Matériau corps	Acier zingué
Matériau tige de piston	Acier fortement allié