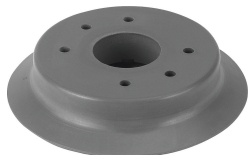


Ventouse ESV-200-SF

Code article: 191018

FESTO



Fiche technique

Caractéristiques	Valeur
Rayon min. de pièce	680 mm
Diamètre de ventouse	200 mm
Volumes d'aspiration par ventouse	245.454 cm ³
Position des raccords	En haut
Position de montage	Indifférente
Forme de ventouse	Ronde, plate
Pression de service	-95 kPa...0 kPa -0.95 bar...0 bar -13.775 psi...0 psi
Pression de service nominale	-70 kPa -0.7 bar -10.15 psi
Fluide de service	Air atmosphérique selon ISO 8573-1:2010 [7::-]
Conformité PWIS	VDMA24364-A1-L
Aptitude alimentaire	voir Informations complémentaires sur les matériaux
Température ambiante	-10 °C...200 °C
Force de maintien à pression de service nominale	1610 N
Poids du produit	840 g
Couleur	gris
Dureté Shore	60 +/- 5
Note sur le matériau	Conforme à RoHS
Matériau ventouse avec raccord	FPM