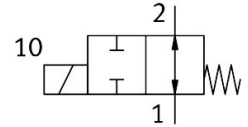


# Câble d'adressage KASI-ADR

Code article: 18960

FESTO



## Fiche technique

Caractéristiques	Valeur
Protocole	AS-Interface
Structure de construction	Répartiteur en T avec câble des deux côtés
Type de répartiteur	2 sur 1
Fonctions supplémentaires	Connexion de l'appareil de programmation à un composant AS-Interface via un câble plat AS-I.
Désignation du câble	Sans porte-étiquette
Raccord électrique 1, fonction	Côté appareils de terrain
Raccord électrique 1, conception	carrée
Raccord électrique 1, type de raccord	Connecteur femelle
Raccord électrique 1, départ de câble	coudé
Raccord électrique 1, connectique	AS-Interface
Raccord électrique 1, nombre de pôles/fils	2
Raccord électrique 1, pôles/fils connectés	2
Raccord électrique 1, type de fixation	Enfiché
Raccord électrique 2, fonction	Côté appareils de terrain
Raccord électrique 2, conception	Ronde
Raccord électrique 2, type de connexion	Connecteur femelle
Raccord électrique 2, départ de câble	Droite
Raccord électrique 2, technologie de raccordement	M12x1 codage A selon EN 61076-2-101
Raccord électrique 2, nombre de pôles/fils	4
Raccord électrique 2, pôles/fils connectés	2
Raccord électrique 2, type de fixation	Enfiché
Raccord électrique 3, fonction	Côté commande
Raccord électrique 3, conception	ronde
Raccord électrique 3, type de raccord	Connecteur mâle
Raccord électrique 3, départ de câble	Coudé
Raccord électrique 3, technologie de raccordement	M12x1 codage A selon EN 61076-2-101
Raccord électrique 3, nombre de pôles/fils	4
Raccord électrique 3, pôles/fils connectés	2
Raccord électrique 3, type de fixation	Enfiché
Plage de tension de service CC	0 V...48 V
Plage de tension de service CA	0 V...48 V

<b>Caractéristiques</b>	<b>Valeur</b>
Intensité maximale admissible à 40 °C	3 A
Résistance à la tension de choc	0.5 kV
Longueur de câble 1	2.4 m
Longueur de câble 2	0.1 m
Caractéristiques des câbles	Standard
Conditions d'essai de câble	Conditions de test sur demande
Composition du câble	2 x 1,5 mm <sup>2</sup>
Section nominale du fil	1.5 mm <sup>2</sup>
Degré de protection	IP20
Note sur le degré de protection	à l'état monté
Température ambiante	-40 °C...85 °C
Température ambiante en cas de pose mobile du câble	-25 °C...80 °C
Marquage CE (voir la déclaration de conformité)	Selon la directive européenne RoHS
Marquage UKCA (voir la déclaration de conformité)	selon les prescriptions UK RoHS
Conformité PWIS	VDMA24364-B2-L
Note sur le matériau	Conforme à RoHS
Degré d'encrassement	2
Matériau de gaine du câble	Mélange de caoutchouc
Couleur de gaine de câble	Jaune
Couleur du boîtier	noir