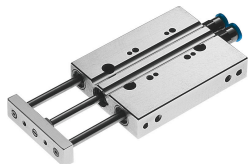


# Minivérin de guidage DFC-10-20-P-A-KF

Code article: 189476

FESTO



## Fiche technique

Caractéristiques	Valeur
Distance entre le centre de gravité de la charge utile et la plaque étrier xs	15 mm
Course	20 mm
Ø du piston	10 mm
Mode de fonctionnement de l'unité d'entraînement	Etrier
Amortissement	bagues/plaques d'amortissement élastiques des deux côtés
Position de montage	Indifférente
Guidage	Guidage à recirculation de billes
Structure de construction	Guidage
Détection de position	Pour capteur de proximité
Pression de service	0.1 MPa...1 MPa 1 bar...10 bar
Vitesse maximale max.	1 m/s
Mode de fonctionnement	à double effet
Fluide de service	Air comprimé selon ISO 8573-1:2010 [7:4:4]
Remarque sur le fluide d'exploitation/commande	Fonctionnement lubrifié possible (requis pour la suite du fonctionnement)
Classe de protection anticorrosion CRC	0 - Aucun effet de corrosion
Conformité PWIS	VDMA24364-B2-L
Température ambiante	-5 °C...60 °C
Energie d'impact aux fins de course	0,05 Nm
Couple max. Mx	0.3 Nm
Charge utile max. selon course distance définie xs	9.8 N
Force théorique sous 6 bar, recul	35 N
Force théorique à 6 bar, avance	47 N
Masse déplacée	27.2 g
Masse déplacée à 0 mm de course	27.2 g
Poids additionnel de la masse déplacée par 10 mm de course	7.2 g
Poids du produit	117 g
Raccord pneumatique	M5
Matériau du couvercle	Alliage d'aluminium corroyé
Matériau joints d'étanchéité	NBR

<b>Caractéristiques</b>	<b>Valeur</b>
Matériau du boîtier	Alliage d'aluminium corroyé
Matériau tige de piston	Acier inoxydable fortement allié