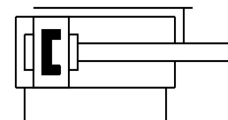
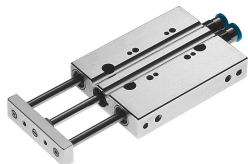


Minivérin de guidage DFC-6-20-P-A-GF

Code article: 189458

FESTO



Fiche technique

Caractéristiques	Valeur
Distance entre le centre de gravité de la charge utile et la plaque étrier xs	10 mm
Course	20 mm
Ø du piston	6 mm
Mode de fonctionnement de l'unité d'entraînement	Etrier
Amortissement	bagues/plaques d'amortissement élastiques des deux côtés
Position de montage	Indifférente
Guidage	Guidage à palier lisse
Structure de construction	Guidage
Détection de position	Pour capteur de proximité
Pression de service	0.15 MPa...1 MPa 1.5 bar...10 bar
Vitesse maximale max.	1 m/s
Mode de fonctionnement	à double effet
Fluide de service	Air comprimé selon ISO 8573-1:2010 [7:4:4]
Remarque sur le fluide d'exploitation/commande	Fonctionnement lubrifié possible (requis pour la suite du fonctionnement)
Classe de protection anticorrosion CRC	2 - Effets de corrosion moyens
Conformité PWIS	VDMA24364-B2-L
Température ambiante	-5 °C...60 °C
Energie d'impact aux fins de course	0,008 Nm
Couple max. Mx	0.1 Nm
Charge utile max. selon course distance définie xs	4.8 N
Force théorique sous 6 bar, recul	12.5 N
Force théorique à 6 bar, avance	17 N
Masse déplacée	8.8 g
Masse déplacée à 0 mm de course	8.8 g
Poids additionnel de la masse déplacée par 10 mm de course	2.8 g
Poids du produit	44 g
Raccord pneumatique	M3
Matériau du couvercle	Alliage d'aluminium corroyé
Matériau joints d'étanchéité	NBR

Caractéristiques	Valeur
Matériau du boîtier	Alliage d'aluminium corroyé
Matériau tige de piston	Acier inoxydable fortement allié