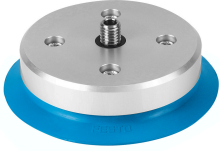


# Ventouse ESS-150-SU

Code article: 189327

FESTO



## Fiche technique

Caractéristiques	Valeur
Rayon min. de pièce	480 mm
Diamètre nominal	10 mm
Diamètre de ventouse	150 mm
Volumes d'aspiration par ventouse	173.826 cm <sup>3</sup>
Position des raccords	En haut
Position de montage	Indifférente
Affectation des porte-ventouses	Taille 6
Forme de ventouse	Ronde, plate
Pression de service	-95 kPa...0 kPa -0.95 bar...0 bar -13.775 psi...0 psi
Pression de service nominale	-70 kPa -0.7 bar -10.15 psi
Fluide de service	Air atmosphérique selon ISO 8573-1:2010 [7::-]
Classe de protection anticorrosion CRC	1 - faibles effets de corrosion
Conformité PWIS	VDMA24364-Zone III
Aptitude alimentaire	voir Informations complémentaires sur les matériaux
Température ambiante	-20 °C...60 °C
Force de maintien à pression de service nominale	900 N
Force transversale en pression de service nominale	1000 N
Poids du produit	719 g
Mode de fixation	via raccord de vide
Raccord de vide	M20x2
Couleur	bleu
Dureté Shore	60 +/- 5

<b>Caractéristiques</b>	<b>Valeur</b>
Matériau du tourillon vissé	NBR Acier, nickelé Acier, galvanisé et chromé
Note sur le matériau	Conforme à RoHS
Matériau ventouse avec raccord	PUR