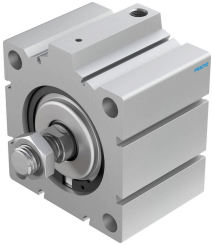


# Vérin à faible course AEVC-100-25-A-P-A

Code article: 188329

FESTO



## Fiche technique

| Caractéristiques                               | Valeur  |
|--|---|
| Course   | 25 mm   |
| Ø du piston                                    | 100 mm  |
| Force de rappel pour tige de piston rentrée    | 140 N   |
| Selon la norme                                 | ISO 6431<br>Plan de pose<br>VDMA 24562                                    |
| Amortissement                                  | bagues/plaques d'amortissement élastiques des deux côtés                  |
| Position de montage                            | Indifférente  |
| Mode de fonctionnement                         | à simple effet<br>en poussée  |
| Structure de construction                      | Piston<br>Tige de piston  |
| Détection de position                          | Pour capteur de proximité   |
| Pression de service                            | 0.1 MPa...1 MPa<br>1 bar...10 bar<br>14.5 psi...145 psi                   |
| Fluide de service                              | Air comprimé selon ISO 8573-1:2010 [7:4:4]                                |
| Remarque sur le fluide d'exploitation/commande | Fonctionnement lubrifié possible (requis pour la suite du fonctionnement) |
| Classe de protection anticorrosion CRC         | 1 - faibles effets de corrosion   |
| Conformité PWIS                                | VDMA24364-B1/B2-L   |
| Température ambiante                           | -20 °C...80 °C  |
| Force théorique à 6 bar, avance                | 4503 N  |
| Masse déplacée                                 | 604 g   |
| Poids du produit                               | 2372 g  |
| Mode de fixation                               | Au choix :<br>avec trou débouchant<br>Avec accessoires                    |
| Raccord pneumatique                            | G1/4  |
| Note sur le matériau                           | Conforme à RoHS   |
| Matériau du couvercle                          | Alliage d'aluminium corroyé<br>Anodisé                                    |
| Matériau joints d'étanchéité                   | TPE-U (PU)  |

| <b>Caractéristiques</b> | <b>Valeur</b>                          |
|-------------------------|--|
| Matériau du boîtier     | Alliage d'aluminium corroyé<br>Anodisé |
| Matériau tige de piston | acier fortement allié                  |