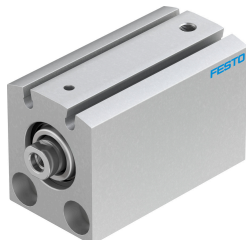


# Vérin à faible course AEVC-20-25-I-P-A

Code article: 188130

FESTO



## Fiche technique

Caractéristiques	Valeur
Course	25 mm
Ø du piston	20 mm
Force de rappel pour tige de piston rentrée	10 N
Amortissement	bagues/plaques d'amortissement élastiques des deux côtés
Position de montage	Indifférente
Mode de fonctionnement	à simple effet en poussée
Structure de construction	Piston Tige de piston
Détection de position	Pour capteur de proximité
Pression de service	0.15 MPa...1 MPa 1.5 bar...10 bar 21.75 psi...145 psi
Fluide de service	Air comprimé selon ISO 8573-1:2010 [7:4:4]
Remarque sur le fluide d'exploitation/commande	Fonctionnement lubrifié possible (requis pour la suite du fonctionnement)
Classe de protection anticorrosion CRC	1 - faibles effets de corrosion
Conformité PWIS	VDMA24364-B1/B2-L
Température ambiante	-20 °C...80 °C
Force théorique à 6 bar, avance	170 N
Masse déplacée	40 g
Poids du produit	183 g
Mode de fixation	Au choix : avec trou débouchant Avec accessoires
Raccord pneumatique	M5
Note sur le matériau	Conforme à RoHS
Matériau du couvercle	Alliage d'aluminium corroyé Anodisé
Matériau joints d'étanchéité	TPE-U (PU)
Matériau du boîtier	Alliage d'aluminium corroyé Anodisé
Matériau tige de piston	acier fortement allié