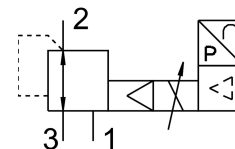


Réducteur de pression proportionnelle MPPES-3-1/4-PU-PO-420

Code article: 187744

FESTO



Fiche technique

Caractéristiques	Valeur
Diamètre nominal de mise sous pression	7 mm
Diamètre nominal de l'échappement	7 mm
Mode d'actionnement	électrique
Principe d'étanchéité	souple
Position de montage	Indifférente
Structure de construction	Régulateur à piston piloté
Résistance aux courts-circuits	pour toutes les connexions électriques
Instruction de sécurité	Position de sécurité MPPES : en cas de rupture du câble d'alimentation, la pression de sortie se met sur 0 bar.
Protection contre l'inversion de polarité	Pour tous les raccords électriques
Fonction de distributeur	Manodétendeur proportionnel 3 voies fermé
Pression de service	1.2 MPa 12 bar
Plage de réglage de pression MPa	0 MPa...1 MPa
Plage de réglage de pression	0 bar...10 bar
Pression d'alimentation 1	11 bar...12 bar
Pression d'entrée 1 MPa	1.1 MPa...1.2 MPa
Hystérésis max. de pression	0.005 MPa 0.05 bar
Temps de commutation désactivé	890 ms
Temps de commutation activé	200 ms
Plage de tension de service CC	18 V...30 V
Tension de service nominale CC	24 V
Ondulation résiduelle	10 %
Valeurs de consigne/mesures	Type de courant 4-20 mA
Fluide de service	Air comprimé selon ISO 8573-1:2010 [7:4:4] Gaz inertes
Remarque sur le fluide d'exploitation/commande	Fonctionnement lubrifié possible (requis pour la suite du fonctionnement)
Certification	RCM Mark
Marquage KC	KC-CEM
Marquage CE (voir la déclaration de conformité)	Selon directive européenne CEM Selon la directive européenne RoHS

Caractéristiques	Valeur
Marquage UKCA (voir la déclaration de conformité)	selon les prescriptions UK pour la CEM selon les prescriptions UK RoHS
Classe de protection anticorrosion CRC	2 - Effets de corrosion moyens
Conformité PWIS	VDMA24364-B2-L
Température du fluide	0 °C...60 °C
Degré de protection	IP65
Température ambiante	0 °C...50 °C
Poids du produit	1310 g
Raccord électrique	8 pôles M16x0,75 Connecteur mâle Selon DIN 45326 Forme ronde
Mode de fixation	avec trou débouchant
Raccord pneumatique 1	G1/4
Raccord pneumatique 2	G1/4
Raccord pneumatique 3	G1/4
Note sur le matériau	Conforme à RoHS
Matériau du boîtier	Alliage d'aluminium corroyé
Matériau diaphragme	NBR