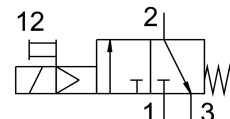


# Distributeur de mise en circuit HEE-1/2-D-MAXI-230

Code article: 186519

FESTO



## Fiche technique

| Caractéristiques                                  | Valeur  |
|---|---|
| Structure de construction                         | Vanne de piston   |
| Mode d'actionnement                               | électrique  |
| Principe d'étanchéité                             | souple  |
| Fonction d'échappement                            | sans étranglement   |
| Commande manuelle auxiliaire                      | Bistable  |
| Type de rappel                                    | ressort mécanique   |
| Mode de pilotage                                  | piloté  |
| Fonction de distributeur                          | 3/2 monostable fermé  |
| Pression de service                               | 2,5 bar...16 bar  |
| Valeur C  | 24,2 l/sbar   |
| Valeur b  | 0,3   |
| Débit nominal normal                              | 5600 l/min  |
| Facteur de marche                                 | 100%  |
| Caractéristiques de bobine                        | 230 V CA : 50/60 Hz, puissance d'appel 5,0 VA, puissance de maintien 3,7 VA |
| Fluctuations de tension admissibles               | -14 % / +10 %   |
| Fluide de service                                 | Air comprimé selon ISO 8573-1:2010 [7:4:4]<br>Gaz inertes                   |
| Remarque sur le fluide d'exploitation/commande    | Fonctionnement lubrifié possible (requis pour la suite du fonctionnement)   |
| Classe de protection anticorrosion CRC            | 2 - Effets de corrosion moyens  |
| Note sur le matériau                              | Conforme à RoHS   |
| Conformité PWIS                                   | VDMA24364-B1/B2-L   |
| Température du fluide                             | -10 °C...60 °C  |
| Température ambiante                              | -10 °C...60 °C  |
| Marquage CE (voir la déclaration de conformité)   | Selon la directive européenne relative aux basses tensions                  |
| Marquage UKCA (voir la déclaration de conformité) | selon les prescriptions UK pour les équipements électriques                 |
| Mode de fixation                                  | Montage sur tuyauterie<br>Avec accessoires                                  |
| Position de montage                               | Indifférente  |
| Sens d'écoulement                                 | Irréversible  |
| Poids du produit                                  | 800 g   |

| <b>Caractéristiques</b>             | <b>Valeur</b>   |
|-------------------------------------|---|
| Raccord pneumatique 1               | G1/2  |
| Raccord pneumatique 2               | G1/2  |
| Raccord pneumatique 3               | G3/8  |
| Classe de pureté de l'air en sortie | Air comprimé selon ISO 8573-1:2010 [7:4:4]<br>Gaz inertes |
| Raccord électrique                  | Forme C<br>Connecteur mâle<br>selon DIN EN 175301-803     |
| Matériau joints d'étanchéité        | NBR   |
| Matériau du boîtier                 | Aluminium moulé sous pression                             |