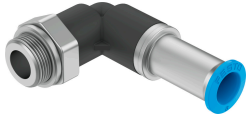


Coude mixte auto-obturant QSKL-G1/4-8

Code article: 186308

FESTO



Fiche technique

Caractéristiques	Valeur
Taille	Standard
Diamètre nominal	4.1 mm
Type de tuyau admissible	PAN- PAN-MF- PAN-R- PAN-VO- PEN- PFAN- PLN- PTFEN- PUN- PUN-CM- PUN-DUO- PUN-H- PUN-H-DUO- PUN-S- PUN-S-DUO- PUN-VO-
Profondeur d'enfoncement du tuyau	18.3 mm
Type d'étanchéité sur le tourillon vissé	Anneau d'étanchéité
Position de montage	Indifférente
Modèle	Forme coudée
Taille de fût	1
Structure de construction	Principe Push-pull
Pression de service sur la plage de température totale	-0.095 MPa...0.6 MPa -0.95 bar...6 bar -13.775 psi...87 psi
Pression de service en fonction de la température	-0.095 MPa...1.4 MPa -0.95 bar...14 bar -13.775 psi...203 psi
Classification maritime	Voir certificat
Fluide de service	Air comprimé selon ISO 8573-1:2010 [7::-]
Remarque sur le fluide d'exploitation/commande	Fonctionnement lubrifié possible
Classe de protection anticorrosion CRC	1 - faibles effets de corrosion
Conformité PWIS	VDMA24364-B1/B2-L
Température ambiante	-10 °C...80 °C
Couple de serrage nominal	9 Nm

Caractéristiques	Valeur
Tolérance du couple de serrage nominal	± 20 %
Poids du produit	27 g
Mode de fixation	Tête hexagonale, surplat 17
Raccord pneumatique 1	Filetage G1/4
Raccord pneumatique 2	pour tuyau de Ø extérieur de 8 mm
Couleur de la bague de démontage	bleu
Note sur le matériau	Conforme à RoHS
Matériau du boîtier	PBT
Matériau de la bague de démontage	POM
Matériau du joint de tuyau	NBR
Matériau collier de serrage	Acier inoxydable fortement allié