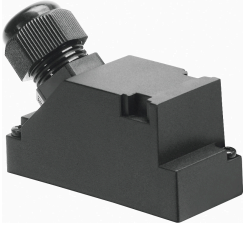


Câble de raccordement/conduite de raccordement KMP3-25P-16-10

FESTO

Code article: 18625



Fiche technique

Caractéristiques	Valeur
Selon la norme	DIN 41652
Désignation du câble	Avec accessoires
Fréquence de raccordement	50
Poids du produit	1303 g
Raccord électrique 1, fonction	Côté appareils de terrain
Raccord électrique 1, conception	carrée
Raccord électrique 1, type de raccord	Connecteur femelle
Raccord électrique 1, départ de câble	coudé
Raccord électrique 1, connectique	Sub-D
Raccord électrique 1, nombre de pôles/fils	25
Raccord électrique 1, pôles/fils connectés	18
Raccord électrique 1, type de fixation	2x vis M3
Raccord électrique 2, fonction	Côté commande
Raccord électrique 2, type de connexion	Câble
Raccord électrique 2, technologie de raccordement	extrémité nue
Raccord électrique 2, nombre de pôles/fils	18
Raccord électrique 2, pôles/fils connectés	18
Plage de tension de service CC	0 V...30 V
Tension de service nominale CC	24 V
Intensité maximale admissible à 40 °C	3 A
Résistance à la tension de choc	1 kV
Longueur de câble	10 m
Caractéristiques des câbles	Standard
Conditions d'essai de câble	Conditions de test sur demande
Rayon de courbure, câblage fixe	45 mm
Rayon de courbure, câblage mobile	90 mm
Diamètre de câble	8.5 mm
Tolérance diamètre de câble	± 0,5 mm
Composition du câble	18 x 0,34 mm ²
Section nominale du fil	0.34 mm ²
Extrémités de fils	Coupure franche

Caractéristiques	Valeur
Degré de protection	IP65
Note sur le degré de protection	à l'état monté
Température ambiante	-25 °C...70 °C
Température ambiante en cas de pose mobile du câble	-5 °C...70 °C
Température de stockage	-25 °C...75 °C
Marquage CE (voir la déclaration de conformité)	Selon la directive européenne RoHS
Marquage UKCA (voir la déclaration de conformité)	selon les prescriptions UK RoHS
Conformité PWIS	VDMA24364-B2-L
Note sur le matériau	Conforme à RoHS
Degré d'encrassement	3
Matériau de gaine du câble	PVC
Couleur de gaine de câble	Gris
Matériau du boîtier	PA
Matériau joints d'étanchéité	NBR
Matériau des contacts à fiche	Alliage de cuivre doré