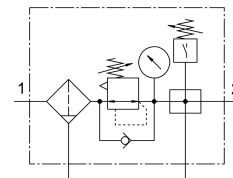


# Unité de conditionnement LFR-1/2-D-MAXI-KE

Code article: 186047

FESTO



## Fiche technique

| Caractéristiques                       | Valeur   |
|--|--|
| Taille                                 | Maxi   |
| Série                                  | D  |
| Sécurité anti-déclenchement            | Bouton tournant avec verrouillage  |
| Position de montage                    | vertical +/- 5°  |
| Finesse de filtration                  | 40 µm  |
| Purgeur de condensats                  | Manuelle par rotation  |
| Structure de construction              | Module de dérivation<br>Manocontact<br>Filtre-manodétendeur avec manomètre |
| Volume max. de condensats              | 80 cm <sup>3</sup>   |
| Protection de la cuve                  | Cage métallique de protection  |
| Indicateur de pression                 | avec manomètre   |
| Pression de service                    | 1 bar...16 bar   |
| Plage de réglage de pression           | 0.5 bar...12 bar   |
| Hystérésis max. de pression            | 0.2 bar  |
| Débit nominal normal                   | 9200 l/min   |
| Fluide de service                      | Air comprimé selon ISO 8573-1:2010 [-:--:]<br>Gaz inertes                  |
| Classe de protection anticorrosion CRC | 2 - Effets de corrosion moyens   |
| Conformité PWIS                        | VDMA24364-B1/B2-L  |
| Classe de pureté de l'air en sortie    | Air comprimé selon ISO 8573-1 :2010 [7 : 8 : 4]<br>Gaz inertes             |
| Température du fluide                  | -10 °C...60 °C   |
| Température ambiante                   | -10 °C...60 °C   |
| Poids du produit                       | 2400 g   |
| Mode de fixation                       | Au choix :<br>Montage sur tuyauterie<br>Avec accessoires                   |
| Raccord pneumatique 1                  | G1/2   |
| Raccord pneumatique 2                  | G1/2   |
| Matériau du boîtier                    | Zinc moulé sous pression   |
| Matériau de cuve                       | PC   |