

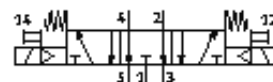
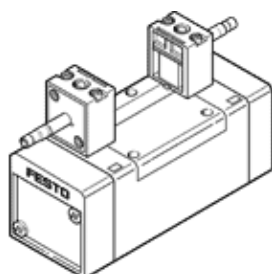
Electrodistributeur MN1H-5/3E-D-2-C-CT

N° de pièce: 184654

FESTO

avec commande auxiliaire manuelle, sans bobine et sans connecteur femelle. Bobine et connecteur femelle doivent être commandés séparément.

Modèle de fin de série. Disponible jusqu'en 2010.



Fiche technique

Caractéristique	Valeur
Fonction de distributeur	5/3 à l'échappement
Mode d'actionnement	électrique
Largeur	54 mm
Débit nominal normal	2.300 l/min
Pression de service	3 ... 10 bar
Conception	Piston tiroir
Type de rappel	Ressort mécanique
Degré de protection	IP65
Agrément	Germanischer Lloyd
Diamètre nominal	11,5 mm
Dimension modulaire	56 mm
Fonction d'échappement	réglable
Principe d'étanchéité	mou (joint)
Position de montage	indifférent
Conforme à la norme	ISO 5599-1
Commande manuelle auxiliaire	bistable
Code ISO	257
Type de commande	piloté
Alimentation en air de pilotage	interne
Sens d'écoulement	irréversible
Temps de commutation Arrêt	84 ms
Temps de commutation Marche	36 ms
Caractéristiques de bobine	24V DC: 2,5W
Fluide de service	air comprimé filtré, finesse du filtre 40 µm, lubrifié ou non lubrifié
Température du fluide	-5 ... 50 °C
Température ambiante	-5 ... 50 °C
Poids du produit	940 g
Mode de fixation	à trou débouchant
Raccord d'échappement de pilotage 82	M5
Raccord d'échappement de pilotage 84	M5
Raccord pneumatique 1	Embase de taille 2 selon ISO 5599-1
Raccord pneumatique 2	Embase de taille 2 selon ISO 5599-1
Raccord pneumatique 3	Embase de taille 2 selon ISO 5599-1
Raccord pneumatique 4	Embase de taille 2 selon ISO 5599-1
Raccord pneumatique 5	Embase de taille 2 selon ISO 5599-1
Note sur la matière	sans cuivre ni PTFE
Information matière joints	NBR
Information matière corps	Aluminium moulé sous pression