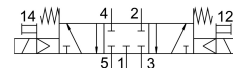
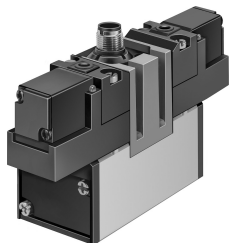


# Électro distributeur MEBH-5/3G-D-3-ZSR-C

Code article: 184512

FESTO



## Fiche technique

Caractéristiques	Valeur
Fonction de distributeur	5/3 fermé
Mode d'actionnement	électrique
Largeur	65 mm
Débit nominal normal	4100 l/min
Raccord de travail pneumatique	Embase de taille 3 selon ISO 5599-1 G1/2
Tension de service	24 V DC
Pression de service	0.3 MPa...1 MPa 3 bar...10 bar
Type de rappel	ressort mécanique
Degré de protection	IP65
Diamètre nominal	14.5 mm
Dimension modulaire	71 mm
Fonction d'échappement	Réduction possible
Principe d'étanchéité	souple
Position de montage	Indifférente
Commande manuelle auxiliaire	Monostable
Code ISO	356
Mode de pilotage	piloté
Sens d'écoulement	Irréversible
Temps de commutation désactivé	130 ms
Temps de commutation activé	38 ms
Caractéristiques de bobine	24 V CC : 2,5 W
Fluide de service	Air comprimé selon ISO 8573-1:2010 [7:4:4]
Remarque sur le fluide d'exploitation/commande	Fonctionnement lubrifié possible (requis pour la suite du fonctionnement)
Classe de protection anticorrosion CRC	2 - Effets de corrosion moyens
Conformité PWIS	VDMA24364-B1/B2-L
Température du fluide	-10 °C...50 °C
Température ambiante	-10 °C...50 °C
Raccord électrique	M12x1 Connecteur central

<b>Caractéristiques</b>	<b>Valeur</b>
Mode de fixation	avec trou débouchant
Raccord pneumatique 1	Embbase de taille 3 selon ISO 5599-1
Raccord pneumatique 2	Embbase de taille 3 selon ISO 5599-1
Raccord pneumatique 3	Embbase de taille 3 selon ISO 5599-1
Raccord pneumatique 4	Embbase de taille 3 selon ISO 5599-1
Raccord pneumatique 5	Embbase de taille 3 selon ISO 5599-1
Matériau joints d'étanchéité	NBR
Matériau du boîtier	Aluminium moulé sous pression