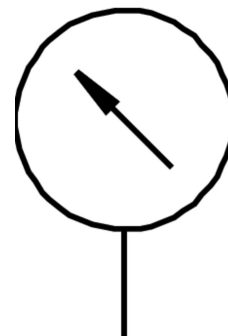


Manomètre MA-40-10-G1/4-EN

Code article: 183900

FESTO



Fiche technique

Caractéristiques	Valeur
Plage d'affichage	0 bar...10 bar 0 psi...145 psi
Conforme à la norme	EN 837-1
Taille nominale du manomètre	40
Protection contre l'explosion	Tenir compte des consignes de la certification Zone 1 (ATEX) Zone 2 (ATEX) Zone 21 (ATEX) Zone 22 (ATEX)
Structure de construction	Manomètre à tube de Bourdon
Mode de fixation	Montage sur tuyauterie
Fluide de service	Gaz inertes Liquides neutres
Pression de service	0 MPa...1 MPa 0 bar...10 bar 0 psi...145 psi
Facteur de charge alternée	0.66
Classe de précision de mesure	2,5
Degré de protection	IP43
Température du fluide	-20 °C...60 °C
Température ambiante	-20 °C...60 °C
Conformité PWIS	VDMA24364-B1/B2-L
Note sur le matériau	Conforme à RoHS
Position des raccords	Au centre de la face arrière
Raccord pneumatique	G1/4
matériaux en contact avec le fluide	Laiton
Matériau du tourillon vissé	Laiton
Matériau du boîtier	ABS
Matériau du hublot de contrôle	PS

Caractéristiques	Valeur
Couleur du boîtier	noir
Poids du produit	70 g
Remarque sur le fluide d'exploitation/commande	Pas d'acétylène Pas d'oxygène
Cadran gradué	Double échelle bar (extérieur) psi (intérieur)