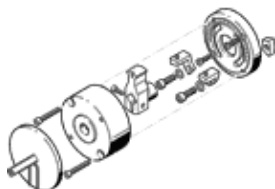


# kit de butée KSM-6

N° de pièce: 175833

FESTO

pour actionneur semi-rotatif DSM-6-..., angle de rotation réglable à l'infini symétriquement par rapport à la position centrale, avec réglage fin de la fin de course.



## Fiche technique

Caractéristique	Valeur
Taille	6
Plage de réglage angle d'oscillation	0 ... 180 deg
Angle d'oscillation	180 deg
Position de montage	indifférent
Réglage fin	-5 deg
Conception	Levier butée
Détection de position	sans
Conformité PWIS	VDMA24364-B1/B2-L
Température ambiante	0 ... 60 °C
Poids du produit	30 g
Matériau obturateur	renforcé PA
Matériau butées	Acier fortement allié inoxydable
Matériau corps	Aluminium anodisé