

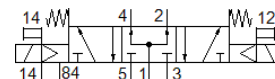
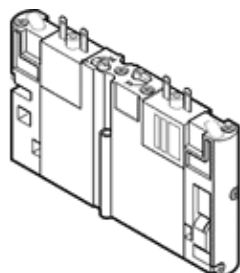
Electrodistributeur CPA10-M1H-5/3-BS

N° de pièce: 173453
Produit de fin de série

FESTO

Ce type peut être utilisé pour le vide.

Modèle en fin de vie. Disponible jusqu'en 2017. Voir le portail Support & Téléchargements pour des produits de remplacement.



Fiche technique

Caractéristique	Valeur
Fonction de distributeur	5/3, sous pression
Mode d'actionnement	électrique
Largeur	10 mm
Débit nominal normal	220 l/min
Pression de service	-0,9 ... 10 bar
Conception	Piston tiroir
Type de rappel	Ressort pneumatique
Diamètre nominal	3,6 mm
Fonction d'échappement	non réglable
Principe d'étanchéité	mou (joint)
Position de montage	indifférent
Commande manuelle auxiliaire	avec accessoires, bistable
Type de commande	piloté
Sens d'écoulement	irréversible
Pression de commande	3 ... 8 bar
Valeur b	0,3
Valeur C	0,92 l/sbar
Temps de commutation Arrêt	17 ms
Temps de commutation Marche	13 ms
Fluide de service	Air comprimé selon ISO8573-1:2010 [7:4:4]
Note sur le fluide de commande et de pilotage	Fonctionnement avec lubrification possible (nécessaire pour un fonctionnement ultérieur)
Classe de résistance à la corrosion KBK	2
Température du fluide	-5 ... 50 °C
Température ambiante	-5 ... 50 °C
Mode de fixation	à trou débouchant
Raccord pneumatique 1	Embase
Raccord pneumatique 2	Embase
Raccord pneumatique 3	Embase
Raccord pneumatique 4	Embase
Raccord pneumatique 5	Embase
Information matière joints	NBR
Information matière corps	Aluminium moulé sous pression