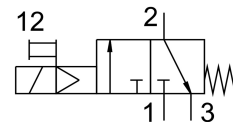


Distributeur de mise en circuit HEE-3/8-D-MIDI-24

Code article: 172941

FESTO



Fiche technique

Caractéristiques	Valeur
Structure de construction	Vanne de piston
Mode d'actionnement	électrique
Principe d'étanchéité	souple
Fonction d'échappement	sans étranglement
Commande manuelle auxiliaire	Bistable
Type de rappel	ressort mécanique
Mode de pilotage	piloté
Fonction de distributeur	3/2 monostable fermé
Pression de service	2,5 bar...16 bar
Valeur C	15,7 l/sbar
Valeur b	0,33
Débit nominal normal	3200 l/min
Facteur de marche	100%
Caractéristiques de bobine	24 V CC : 3,0 W
Fluctuations de tension admissibles	+/- 10 %
Fluide de service	Air comprimé selon ISO 8573-1:2010 [7:4:4] Gaz inertes
Remarque sur le fluide d'exploitation/commande	Fonctionnement lubrifié possible (requis pour la suite du fonctionnement)
Classe de protection anticorrosion CRC	2 - Effets de corrosion moyens
Note sur le matériau	Conforme à RoHS
Conformité PWIS	VDMA24364-B1/B2-L
Température du fluide	-10 °C...60 °C
Température ambiante	-10 °C...60 °C
Mode de fixation	Montage sur tuyauterie Avec accessoires
Position de montage	Indifférente
Sens d'écoulement	Irréversible
Poids du produit	500 g
Raccord pneumatique 1	G3/8
Raccord pneumatique 2	G3/8
Raccord pneumatique 3	G1/4

Caractéristiques	Valeur
Classe de pureté de l'air en sortie	Air comprimé selon ISO 8573-1:2010 [7:4:4] Gaz inertes
Raccord électrique	Forme C Connecteur mâle selon DIN EN 175301-803
Témoin d'état du signal	Avec accessoires
Matériau joints d'étanchéité	NBR
Matériau du boîtier	Aluminium moulé sous pression