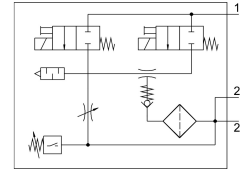


# Venturi VADMI-95-LS-N

Code article: 171058

FESTO



## Fiche technique

Caractéristiques	Valeur
Diamètre nominal de la buse Laval	0.95 mm
Dimension modulaire	18 mm
Type de construction du silencieux	Fermé
Position de montage	Indifférente
Caractéristique de l'éjecteur	vide élevé
Finesse de filtration	40 µm
Commande manuelle auxiliaire	Monostable
Fonction intégrée	Distributeur avec impulsion d'éjection électrique Limiteur de débit Distributeur de mise en circuit électrique Filtre Fonction d'économie d'air, électrique Clapet anti-retour Vacuostat
Valeur mesurée	Pression relative
Principe de mesure	Piézorésistif
Fonction des éléments de commutation	Contact NO
Fonction de commutation	Comparateur de seuils
Fonction de distributeur	Fermé
Protection contre l'inversion de polarité	Pour tous les raccords électriques
Type d'affichage	LED
Plage de réglage de l'hystérésis	-60 kPa...-10 kPa -0.6 bar...-0.1 bar -8.7 psi...-1.45 psi
Possibilités de réglage	Potentiomètre
Témoin d'état de commutation	optique
Plage de réglage des valeurs de seuil	-90 kPa...-20 kPa -0.9 bar...-0.2 bar -13.05 psi...-2.9 psi
Pression de service	0.2 MPa...0.8 MPa 2 bar...8 bar 29 psi...116 psi
Vide max.	85 %

Caractéristiques	Valeur
Pression de service nominale	0.6 MPa 6 bar 87 psi
Pression de surcharge max.	5 bar
Temps de mise sous pression à une pression de service nominale avec impulsion d'éjection	2.04 s
Plage de tension de service CC	21.6 V...26.4 V
Facteur de marche	100%
Sortie de commutation	NPN
Certification	RCM Mark c UL us - Recognized (OL)
Marquage CE (voir la déclaration de conformité)	Selon directive européenne CEM
Marquage UKCA (voir la déclaration de conformité)	selon les prescriptions UK pour la CEM
Fluide de service	Air comprimé selon ISO 8573-1:2010 [7:4:4]
Remarque sur le fluide d'exploitation/commande	Fonctionnement lubrifié impossible
Classe de protection anticorrosion CRC	2 - Effets de corrosion moyens
Conformité PWIS	VDMA24364-B1/B2-L
Température du fluide	0 °C...60 °C
Degré de protection	IP65
Température ambiante	0 °C...50 °C
Poids du produit	250 g
Plage de mesure de la pression	0 MPa...0.1 MPa 0 bar...1 bar 0 psi...14.5 psi
Raccord électrique	4 pôles M8x1 Connecteur mâle
Mode de fixation	Au choix : avec trou débouchant Avec taraudage
Raccord pneumatique 1	G1/8
Raccord pneumatique 3	Silencieux intégré
Raccord de vide	G1/8
Note sur le matériau	Conforme à RoHS
Matériau joints d'étanchéité	NBR
Matériau de la buse réceptrice	Laiton nickelé
Matériau du filtre	PA
Matériau corps du filtre	PC
Matériau du boîtier	Alliage d'aluminium corroyé
Matériau du silencieux	PE POM
Matériau du piston	POM
Matériau de buse émettrice	Laiton nickelé