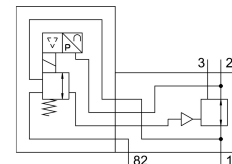


Manodétendeur électrique PREL-186-HP3-A4-A-40CFX-1

Code article: 1709213

FESTO



Fiche technique

Caractéristiques	Valeur
Taille	186
Diamètre nominal DN	45
Série	L
Position de montage	verticale
Mode d'actionnement	électrique
Structure de construction	manodétendeur réglable de façon électrique
Fonction du régulateur	Pression de sortie constante avec compensation de la pression d'alimentation avec échappement secondaire
Pression de service	0 MPa...5 MPa 0 bar...50 bar
Plage de réglage de pression	0.4 bar...40 bar
Hystérésis max. de pression	0.806 bar
Tension de service nominale CC	24 V
Portée du signal de sortie analogique	4 - 20 mA
Portée de signal d'une entrée analogique	4 - 20 mA
Valeurs de consigne/mesures	Type de courant 4-20 mA
Certification	Special Equipment Type Test Certification
Marquage CE (voir la déclaration de conformité)	selon la directive européenne sur les dispositifs sous pression
Marquage UKCA (voir la déclaration de conformité)	selon la réglementation britannique pour les appareils sous pression
Fluide de service	Air comprimé selon ISO 8573-1:2010 [7:4:4] Gaz inertes
Classe de protection anticorrosion CRC	2 - Effets de corrosion moyens
Conformité PWIS	VDMA24364-Zone III
Température de stockage	-10 °C...60 °C
Aptitude alimentaire	voir Informations complémentaires sur les matériaux
Température du fluide	5 °C...50 °C
Température ambiante	5 °C...50 °C
Raccord électrique IN	Connecteur mâle, M12, à 5 pôles, codage A
Raccord électrique OUT	Connecteur mâle, M12, à 5 pôles, codage A
Mode de fixation	Au choix : sur unité de conditionnement Avec accessoires

Caractéristiques	Valeur
Raccord pneumatique 1	G1
Raccord pneumatique 11	G1/4
Raccord pneumatique 2	G1
Raccord pneumatique 22	G1/4
Raccord pneumatique 3	G1
Raccord pneumatique 82	G1/2
Note sur le matériau	Conforme à RoHS
Matériau du couvercle inférieur	Aluminium anodisé
Matériau ressort	Acier à ressorts
Matériau du boîtier	Aluminium anodisé