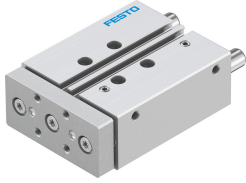


Vérin de guidage DFM-16-40-P-A-KF

Code article: 170911

FESTO



Fiche technique

Caractéristiques	Valeur
Distance entre le centre de gravité de la charge utile et la plaque étrier xs	50 mm
Course	40 mm
Ø du piston	16 mm
Mode de fonctionnement de l'unité d'entraînement	Etrier
Amortissement	bagues/plaques d'amortissement élastiques des deux côtés
Position de montage	Indifférente
Guidage	Guidage à recirculation de billes
Structure de construction	Guidage
Détection de position	Pour capteur de proximité
Pression de service	0.2 MPa...1 MPa 2 bar...10 bar
Vitesse maximale max.	0.8 m/s
Mode de fonctionnement	à double effet
Fluide de service	Air comprimé selon ISO 8573-1:2010 [7:4:4]
Remarque sur le fluide d'exploitation/commande	Fonctionnement lubrifié possible (requis pour la suite du fonctionnement)
Classe de protection anticorrosion CRC	0 - Aucun effet de corrosion
Conformité PWIS	VDMA24364-B1/B2-L
Classe de salle blanche	Classe 7 selon ISO 14644-1
Température ambiante	-5 °C...60 °C
Energie d'impact aux fins de course	0,15 Nm
Force max. Fy	778 N
Force max. Fy statique	830 N
Force max. Fz	778 N
Force max. Fz statique	830 N
Couple max. Mx	17.9 Nm
Couple max. Mx statique	19.09 Nm
Couple max. My	10.5 Nm
Couple max. My statique	11.2 Nm
Couple max. Mz	10.5 Nm
Couple max. Mz statique	11.2 Nm

Caractéristiques	Valeur
Couple max. admissible Mx en fonction de la course	2.92 Nm
Charge utile max. selon course distance définie xs	82 N
Force théorique sous 6 bar, recul	90 N
Force théorique à 6 bar, avance	121 N
Masse déplacée	294 g
Poids du produit	641 g
Centre de gravité de la masse déplacée en fonction de la course	31.2 mm
Raccords alternatifs	voir schéma du produit
Raccord pneumatique	M5
Note sur le matériau	Conforme à RoHS
Matériau du couvercle	Alliage d'aluminium corroyé
Matériau joints d'étanchéité	NBR
Matériau du boîtier	Alliage d'aluminium corroyé
Matériau tige de piston	Acier inoxydable fortement allié