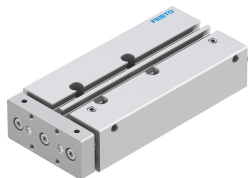


Vérin de guidage DFM-12-80-P-A-GF

Code article: 170830

FESTO



Fiche technique

Caractéristiques	Valeur
Distance entre le centre de gravité de la charge utile et la plaque étrier xs	25 mm
Course	80 mm
Ø du piston	12 mm
Mode de fonctionnement de l'unité d'entraînement	Etrier
Amortissement	bagues/plaques d'amortissement élastiques des deux côtés
Position de montage	Indifférente
Guidage	Guidage à palier lisse
Structure de construction	Guidage
Détection de position	Pour capteur de proximité
Pression de service	0.2 MPa...1 MPa 2 bar...10 bar
Vitesse maximale max.	0.8 m/s
Mode de fonctionnement	à double effet
Fluide de service	Air comprimé selon ISO 8573-1:2010 [7:4:4]
Remarque sur le fluide d'exploitation/commande	Fonctionnement lubrifié possible (requis pour la suite du fonctionnement)
Classe de protection anticorrosion CRC	1 - faibles effets de corrosion
Conformité PWIS	VDMA24364-B1/B2-L
Classe de salle blanche	Classe 7 selon ISO 14644-1
Température ambiante	-20 °C...80 °C
Energie d'impact aux fins de course	0,07 Nm
Force max. Fy	240 N
Force max. Fy statique	240 N
Force max. Fz	240 N
Force max. Fz statique	240 N
Couple max. Mx	4.92 Nm
Couple max. Mx statique	4.92 Nm
Couple max. My	3.74 Nm
Couple max. My statique	3.74 Nm
Couple max. Mz	3.74 Nm
Couple max. Mz statique	3.74 Nm

Caractéristiques	Valeur
Couple max. admissible Mx en fonction de la course	0.55 Nm
Charge utile max. selon course distance définie xs	22 N
Force théorique sous 6 bar, recul	51 N
Force théorique à 6 bar, avance	68 N
Masse déplacée	289 g
Poids du produit	688 g
Raccords alternatifs	voir schéma du produit
Raccord pneumatique	M5
Note sur le matériau	Conforme à RoHS
Matériau du couvercle	Alliage d'aluminium corroyé
Matériau joints d'étanchéité	NBR
Matériau du boîtier	Alliage d'aluminium corroyé
Matériau tige de piston	Acier inoxydable fortement allié