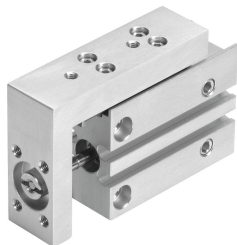


# Mini-chariot SLS- 6-25-P-A

Code article: 170489

FESTO



## Fiche technique

Caractéristiques	Valeur
Course	25 mm
Ø du piston	6 mm
Mode de fonctionnement de l'unité d'entraînement	Etrier
Amortissement	bagues/plaques d'amortissement élastiques des deux côtés
Position de montage	Indifférente
Guidage	Guidage par cage à billes
Structure de construction	Étrier Piston Tige de piston Cage à billes Chariot
Détection de position	Pour capteur de proximité
Pression de service	0.15 MPa...1 MPa 1.5 bar...10 bar 21.75 psi...145 psi
Mode de fonctionnement	à double effet
Fluide de service	Air comprimé selon ISO 8573-1:2010 [7:4:4]
Remarque sur le fluide d'exploitation/commande	Fonctionnement lubrifié possible (requis pour la suite du fonctionnement)
Classe de protection anticorrosion CRC	0 - Aucun effet de corrosion
Conformité PWIS	VDMA24364-B2-L
Température ambiante	-20 °C...60 °C
Energie d'impact aux fins de course	0,008 Nm
Force max. Fy	150 N
Force max. Fz	150 N
Couple max. Mx	0.9 Nm
Couple max. My	0.9 Nm
Couple max. Mz	0.6 Nm
Force théorique sous 6 bar, recul	13 N
Force théorique à 6 bar, avance	17 N
Masse déplacée	37 g
Poids du produit	131 g
Raccords alternatifs	voir schéma du produit

<b>Caractéristiques</b>	<b>Valeur</b>
Mode de fixation	avec trou débouchant
Raccord pneumatique	M5
Note sur le matériau	Conforme à RoHS
Matériau du couvercle	Alliage d'aluminium corroyé, anodisé
Matériau du guidage	Acier
Matériau du boîtier	acier inoxydable fortement allié