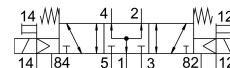
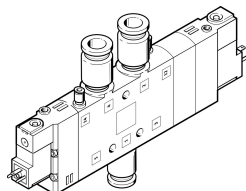


Électro distributeur CPE24-M2H-5/3BS-QS-10

Code article: 170312

FESTO



Fiche technique

| Caractéristiques | Valeur |
|---|---|
| Fonction de distributeur | 5/3 sous pression |
| Mode d'actionnement | électrique |
| Largeur | 24 mm |
| Débit nominal normal | 1250 l/min |
| Raccord de travail pneumatique | QS-10 |
| Tension de service | 110 V AC |
| Pression de service | -0.09 MPa...1 MPa -0.9 bar...10 bar |
| Structure de construction | Vanne de piston |
| Type de rappel | ressort mécanique |
| Certification | c UL us - Recognized (OL) |
| Classification maritime | Voir certificat |
| Marquage CE (voir la déclaration de conformité) | Selon la directive européenne relative aux basses tensions |
| Marquage UKCA (voir la déclaration de conformité) | selon les prescriptions UK pour les équipements électriques |
| Certificat de l'organisme d'émission | DNV-TAA000032X |
| Degré de protection | IP65 avec connecteur femelle selon CEI 60529 |
| Diamètre nominal | 11 mm |
| Fonction d'échappement | Réduction possible |
| Principe d'étanchéité | souple |
| Position de montage | Indifférente |
| Commande manuelle auxiliaire | bistable avec accessoires Monostable |
| Mode de pilotage | piloté |
| Alimentation en air de pilotage | externe |
| Sens d'écoulement | Réversible |
| Marquage emplacement de distributeur | Porte-étiquette |
| Chevauchement | recouvrement positif |
| Pression de pilotage MPa | 0.25 MPa...1 MPa |
| Pression de pilotage | 2.5 bar...10 bar |
| Temps de commutation désactivé | 55 ms |

| Caractéristiques | Valeur |
|--|--|
| Temps de commutation activé | 25 ms |
| Facteur de marche | 100% |
| Impulsion de test positive max. pour signal 0 | 3300 µs |
| Impulsion de test négative max. pour signal 1 | 3100 µs |
| Caractéristiques de bobine | 110 V CA : 50/60 Hz, puissance d'appel 3,0 VA, puissance de maintien 2,4 VA |
| Fluctuations de tension admissibles | -15 % / +10 % |
| Fluide de service | Air comprimé selon ISO 8573-1:2010 [7:4:4] |
| Remarque sur le fluide d'exploitation/commande | Fonctionnement lubrifié possible (requis pour la suite du fonctionnement) |
| Résistance aux vibrations | Contrôle d'utilisation mobile avec degré de sévérité 2 selon FN 942017-4 et EN 60068-2-6 |
| Résistance aux chocs | Essai de choc avec degré de sévérité 2 selon FN 942017-5 et EN 60068-2-27 |
| Classe de protection anticorrosion CRC | 2 - Effets de corrosion moyens |
| Conformité PWIS | VDMA24364-B1/B2-L |
| Température du fluide | -5 °C...50 °C |
| Fluide de pilotage | Air comprimé selon ISO 8573-1:2010 [7:4:4] |
| Température ambiante | -5 °C...50 °C |
| Raccord électrique | Forme C |
| Mode de fixation | avec trou débouchant |
| Raccord d'échappement d'air de pilotage 82 | M5 |
| Raccord d'échappement d'air de pilotage 84 | M5 |
| Raccord d'air de pilotage 12 | M5 |
| Raccord d'air de pilotage 14 | M5 |
| Raccord pneumatique 1 | QS-10 |
| Raccord pneumatique 2 | QS-10 |
| Raccord pneumatique 3 | G3/8 |
| Raccord pneumatique 4 | QS-10 |
| Raccord pneumatique 5 | G3/8 |
| Note sur le matériau | Conforme à RoHS |
| Matériau joints d'étanchéité | NBR |
| Matériau du boîtier | Aluminium moulé sous pression |